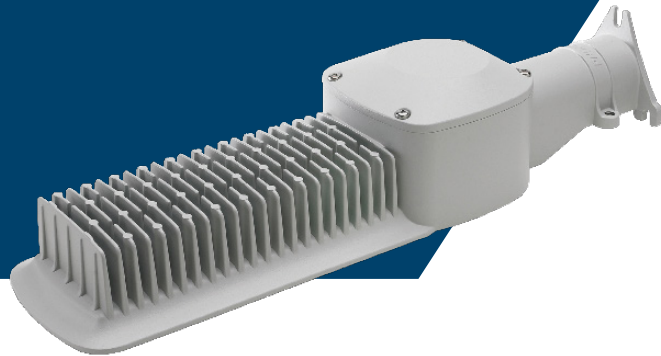




PHOENIX[®]
DURABILITY X DESIGN™



Conveyo™ (CVO)

Luminaria LED para cintas transportadoras

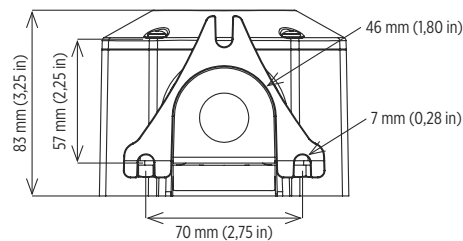
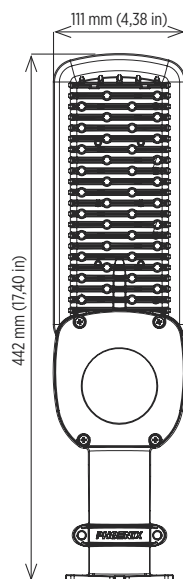
Esta luminaria LED de 50 W proporciona hasta 6500 lúmenes

Diseño económico pero durable

Las aplicaciones principales comprenden cintas transportadoras y pasillos estrechos; también puede ser utilizada para iluminación general montada sobre pared o poste

La tecnología LED aumenta la eficiencia, elimina el mantenimiento y apoya las iniciativas ecológicas

Dimensiones



Especificaciones

Construcción	Carcasa de aluminio fundido, apto para aplicaciones marinas
Acabado	Recubrimiento de poliéster en polvo de color gris
Tornillería	Acero inoxidable 316 para aplicaciones marinas
Lente	Lente de polimetilmetacrilato (PMMA) resistente a impactos y radiación UV Óptica tipo II Ángulo de corte (cut-off) de 90 grados, cero luz hacia arriba
Fuente de luz	Opción estándar de hasta 6500 lúmenes, CCT 5000K Opción de blanco cálido de hasta 5800 lúmenes, CCT 3000K 50 W Vida útil nominal 50.000 horas
Fuente de alimentación	120 - 277 V, 50 - 60 Hz Totalmente encapsulada Reemplazable Protección contra sobrecarga, sobretensión, exceso de temperatura y cortocircuito
Factor de potencia	>0,9 con 120 V
Cableado	Conductores trenzados Arandela aislante impermeable - estándar Abrazadera de cordón impermeable (MAR) Conector para conducto impermeable (HAZ)
Temperatura ambiente nominal	-40°C a +50°C
Montaje	Puede montarse sobre pared o poste Admite tubos NPS 1,25 pulgadas (1,66 pulgadas OD)/DN 32 mm (42 mm OD)
Peso de la luminaria	1,8 kg (4,0 libras)
Garantía	3 años

Conformidad

Certificaciones UL/cUL:

- UL 1598 Apto para zonas húmedas
- UL 1598A Apto para intemperie en ambientes marinos (agua salada)
- UL 844 Áreas peligrosas (clasificadas)
 - Clase I, División 2, Grupos A, B, C, D
 - Clase II, División 2, Grupos F, G
- CSA C22.2 N.º 250.0-08
- CSA C22.2 N.º 137

CE

Aprobado por la Asociación Internacional de Cielo Oscuro (International Dark Sky Association, IDA) (opciones WW)

Clase de protección IP63 (montaje sobre pared)

Clase de protección IP65 (montaje sobre poste)

NEMA 4X (solo opción MAR)

Si desea las curvas fotométricas en formato IES, consulte en fábrica



Información sobre pedidos

Ejemplo: CVO-48LED

Luminaria	Potencia	Opciones
CVO	48LED	HAZ MAR ² WW ¹

Potencia

48LED 50 W, hasta 6500 lúmenes

Opciones

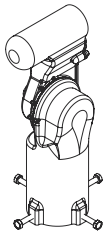
HAZ Certificado UL 844
MAR² Homologado para intemperie en ambientes marinos (agua salada) de acuerdo con UL 1598A
WW¹ LED blanco cálido, hasta 5800 lúmenes

Notas

- 1 Aprobado por la Asociación Internacional de Cielo Oscuro
- 2 Clasificación NEMA 4X

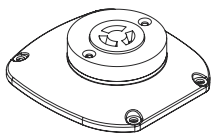
Proyectos especiales: nuestra capacidad industrial nos permite atender proyectos especiales. Si necesita otras opciones o accesorios no incluidos en este folleto por favor no dude en consultarnos. Habrán cantidades mínimas requeridas y/o plazos de entrega más extensos. Si desea hacer una consulta específica, comuníquese con el representante Phoenix de su localidad.

Accesorios (pedir por separado)



Kit de soporte de espiga ajustable

CVO-TN-MNT-ADJ Ajustable en incrementos de 5°
Apto para tubería NPS 1.00 pulgada (DE 1.32 pulgada)/DN 25 mm (DE 34 mm), tubería NPS 1.25 pulgada (DE 1.66 pulgada)/DN 32 mm (DE 42 mm), tubería NPS 1.50 pulgada (DE 1.90 pulgada)/DN 40 mm (DE 48 mm) y tubería NPS 2.00 pulgada (DE 2.38 pulgada)/DN 50 mm (DE 60 mm)



Juego de zócalo para fotocélula

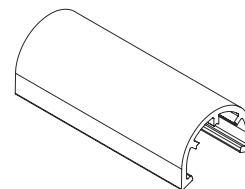
CVO-PCR

Nota: Una vez instalada, la luminaria tendrá una clase de protección IP63; no es adecuada para usar con opciones de HAZ o MAR



Kit de cable de seguridad

CVO-SFCB



Adaptador de una pulgada

CVO-AB1

Juegos de lentes

CVO-LNS-100 (juegos de lentes 100°)

Nota: Si requiere otras opciones ópticas, consulte en fábrica



Conveyo™ (CVO)

Luminaria LED para cintas transportadoras

PHOENIX
DURABILITY X DESIGN™

Foto de portada: Luminaria Conveyo que ilumina una banda transportadora en una planta de asfalto.

El diseño y las especificaciones de los productos están sujetos a cambios sin previo aviso. La versión más actual de esta hoja de especificaciones se encuentra en nuestro sitio web www.phoenixlighting.com.

