



**PHOENIX**<sup>®</sup>  
DURABILITY X DESIGN™

## Conveyo™ (CVO)

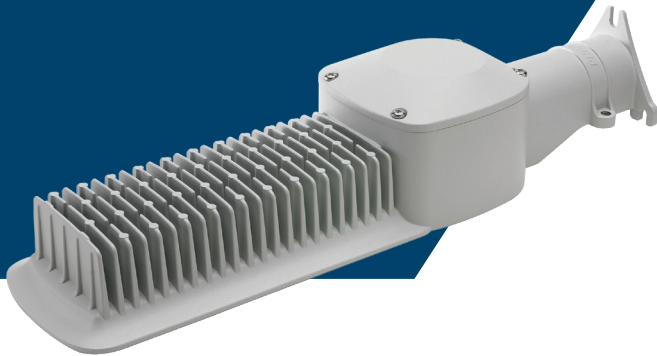
### Luminaria LED para cintas transportadoras

Esta luminaria LED de 50 W proporciona hasta 6000 lúmenes

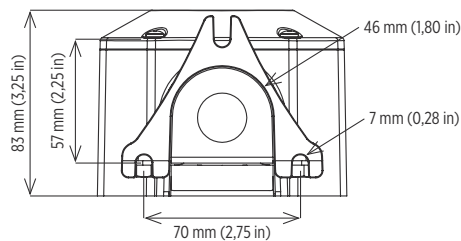
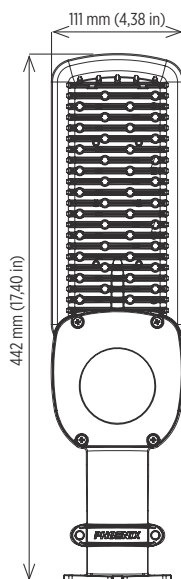
Diseño económico pero durable

Las aplicaciones principales comprenden cintas transportadoras y pasillos estrechos; también puede ser utilizada para iluminación general montada sobre pared o poste

La tecnología LED aumenta la eficiencia, elimina el mantenimiento y apoya las iniciativas ecológicas



### Dimensiones



### Especificaciones

<b>Construcción</b>	Carcasa de aluminio fundido, apto para aplicaciones marinas
<b>Acabado</b>	Recubrimiento de poliéster en polvo de color gris
<b>Tornillería</b>	Acero inoxidable 316 para aplicaciones marinas
<b>Lente</b>	Lente de polimetilmetacrilato (PMMA) resistente a impactos y radiación UV Óptica tipo II Ángulo de corte (cut-off) de 90 grados, cero luz hacia arriba
<b>Fuente de luz</b>	Diodos emisores de luz (LED) Cree XP-L, 6000 lúmenes CCT 5000K Cree XP-L blanco cálido, opción WW, 4400 lúmenes CCT 2700K LED Nichia 219B ámbar, opción AM, 3500 lúmenes 610 nm 50 W Vida útil nominal 50.000 horas
<b>Fuente de alimentación</b>	120 - 277 V, 50 - 60 Hz Totalmente encapsulada Reemplazable Protección contra sobrecarga, sobretensión, exceso de temperatura y cortocircuito
<b>Factor de potencia</b>	>0,9 con 120 V
<b>Cableado</b>	Conductores trenzados Arandela aislante impermeable - estándar Abrazadera de cordón impermeable (MAR) Conector para conducto impermeable (HAZ)
<b>Temperatura ambiente nominal</b>	-40°C a +50°C
<b>Montaje</b>	Puede montarse sobre pared o poste Admite tubos NPS 1,25 pulgadas (1,66 pulgadas OD)/DN 32 mm (42 mm OD)
<b>Peso de la luminaria</b>	1,8 kg (4,0 libras)
<b>Garantía</b>	3 años

Si desea las curvas fotométricas en formato IES, consulte en fábrica

### Conformidad

Certificaciones UL/cUL:

- UL 1598 Apto para zonas húmedas
- UL 1598A Apto para intemperie en ambientes marinos (agua salada)
- UL 844 Áreas peligrosas (clasificadas)
  - Clase I, División 2, Grupos A, B, C, D
  - Clase II, División 2, Grupos F, G
- CSA C22.2 N.º 250.0-08
- CSA C22.2 N.º 137

CE

Aprobado por la Asociación Internacional de Cielo Oscuro (International Dark Sky

Association, IDA) (opciones AM y WW)

Clase de protección IP63 (montaje sobre pared)

Clase de protección IP65 (montaje sobre poste)

## Información sobre pedidos

Ejemplo: CVO-48LED

Luminaria	Potencia	Opciones
CVO	48LED	AM <sup>1</sup> HAZ MAR WW <sup>1</sup>

### Potencia

48LED 50 W, 6000 lúmenes

### Opciones

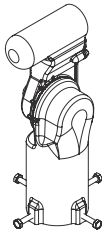
AM<sup>1</sup> LED ámbar, 3500 lúmenes  
HAZ Certificado UL 844  
MAR Homologado para intemperie en ambientes marinos (agua salada) de acuerdo con UL 1598A  
WW<sup>1</sup> LED blanco cálido, 4400 lúmenes

### Notas

1 Aprobado por la Asociación Internacional de Cielo Oscuro

**Proyectos especiales:** nuestra capacidad industrial nos permite atender proyectos especiales. Si necesita otras opciones o accesorios no incluidos en este folleto por favor no dude en consultarnos. Habrán cantidades mínimas requeridas y/o plazos de entrega más extensos. Si desea hacer una consulta específica, comuníquese con el representante Phoenix de su localidad.

## Accesorios (pedir por separado)

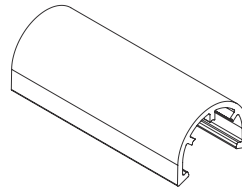


### Kit de soporte de espiga ajustable

CVO-TN-MNT-ADJ

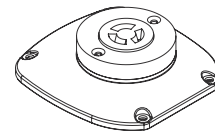
Ajustable en incrementos de 5°

Apto para tubería NPS 1.00 pulgada (DE 1.32 pulgada)/DN 25 mm (DE 34 mm), tubería NPS 1.25 pulgada (DE 1.66 pulgada)/DN 32 mm (DE 42 mm), tubería NPS 1.50 pulgada (DE 1.90 pulgada)/DN 40 mm (DE 48 mm) y tubería NPS 2.00 pulgada (DE 2.38 pulgada)/DN 50 mm (DE 60 mm)



### Adaptador de una pulgada

CVO-ABI



### Juego de zócalo para fotocélula

CVO-PCR

**Nota:** Una vez instalada, la luminaria tendrá una clase de protección IP63; no es adecuada para usar con opciones de HAZ o MAR

### Juegos de lentes

CVO-LNS-100 (juegos de lentes 100°)

**Nota:** Si requiere otras opciones ópticas, consulte en fábrica



# Conveyo™ (CVO)

Luminaria LED para cintas transportadoras

**PHOENIX**<sup>®</sup>  
DURABILITY X DESIGN™

*Foto de portada: Luminaria Conveyo que ilumina una banda transportadora en una planta de asfalto.*

El diseño y las especificaciones de los productos están sujetos a cambios sin previo aviso. La versión más actual de esta hoja de especificaciones se encuentra en nuestro sitio web [www.phoenixlighting.com](http://www.phoenixlighting.com).



Phoenix Products Company Inc. 8711 West Port Avenue Milwaukee, WI 53224, USA  
Teléfono: +1 414.973.3300 Teléfono gratuito en USA: 800.438.1214 Fax: +1 414.973.3210 [www.phoenixlighting.com](http://www.phoenixlighting.com)

N5499970H  
04.02.18