



PHOENIX[®]
DURABILITY X DESIGN™



Serie HDL-LED

Luminarias LED de alto rendimiento

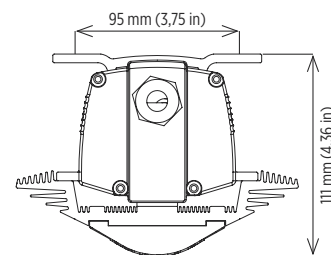
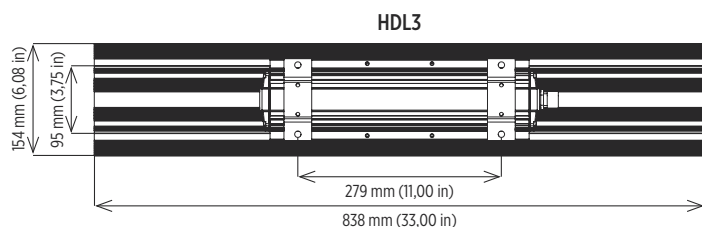
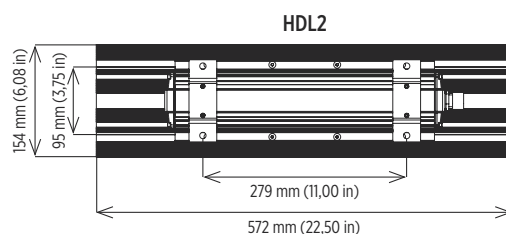
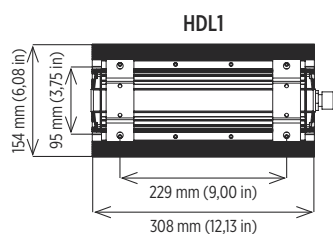
Diseño protegido en USA por patente n.º D720,875

Diseñadas para reemplazar luminarias fluorescentes lineales y reflectores de nivel medio
Adecuadas para usar en equipos pesados, transportadores, salas de máquinas
y otras aplicaciones exigentes

Diseño compacto, de perfil bajo con diferentes niveles
de iluminación y opciones de montaje

La tecnología LED aumenta la eficiencia, elimina el mantenimiento
y apoya las iniciativas ecológicas

Dimensiones



Especificaciones

Construcción	Carcasa de aluminio extruido apto para aplicaciones marinas Placas de cierre fundidas en los extremos, en aluminio apto para aplicaciones marinas
Acabado	Acabado anodizado en las piezas extruidas Recubrimiento de pintura en polvo termoestable en las piezas fundidas
Tornillería	Acero inoxidable 316 para aplicaciones marinas
Lente	Difusor de policarbonato (DP) - estándar Conjuntos ópticos opcionales con lentes de policarbonato transparente (CP) disponibles
Fuente de luz	Diodos emisores de luz (LED) HDL1 - 28W, 2850 lúmenes HDL2 - 55W, 5700 lúmenes HDL3 - 83W, 8550 lúmenes CCT 5000K Vida útil nominal 50.000 horas
Fuente de alimentación	120 - 277 V, 50-60 Hz (UNIV) - estándar Totalmente encapsulada Reemplazable
Factor de potencia	> 0,9 a 120 V
Protección contra sobretensiones	20 kV/ kA
Cableado	Cables estándar (los conectores admiten cables de hasta 2,5 mm ² (AWG 12) Cable opcional de 1,5 m (5 pies) con enchufe para 277 V con bloqueo por giro (TL-277) disponible
Cableado pasante	La luminaria estándar está diseñada para montaje en línea continua
Batería de reserva para emergencias, EMB	Alimentación 120 - 277 V, 50/60 Hz Tiempo de operación: 90 minutos Iluminación aproximada: 1100 lúmenes Vida útil estimada de la batería 7 a 10 años
Temperatura ambiente nominal	-40°C a +50°C (unidades sin EMB) 0°C a +40°C (unidades con EMB)
Montaje	El tapón roscado y los dos prensaestopas para cable suministrados admiten cables de 6 a 9,5 mm (0,25 a 0,375 de pulgada) de diámetro Montaje sobre pared o con tubería (SM), estándar. Suministrado con 2 accesos roscados NPT ½ de pulgada Soportes de adaptación opcional para luminarias Phoenix LFSB o RSL (se venden por separado) Soportes de montaje (se venden por separado)
Peso	HDL1: 3,0 kg (6,5 libras) HDL2: 5,0 kg (11,0 libras) HDL3: 6,4 kg (14,0 libras)
Garantía	5 años

Póngase en contacto con la fábrica para obtener los archivos IES

Conformidad

Certificado ETL/cETL para:

- UL 1598 Apto para zonas húmedas
- UL 1598A Apto para intemperie en ambientes marinos (agua salada)
- UL 844 Áreas peligrosas (clasificadas)
 - Clase I, División 2, Grupos A, B, C, D
 - Clase I, Zona 2, Grupo IIC
 - Temperatura máxima de la superficie T3C - 160°C
 - Clase II, División 1, Grupos E, F, G (en trámite)
 - Clase II, División 2, Grupos F, G (en trámite)
 - Clase III (en trámite)
- CSA C22.2 N.º 250.0
- CSA C22.2 N.º 137

CE

ABS

Clase de protección IP67

Informes de prueba LM79 y LM80 disponibles



Luminarias HDL2 en una sala de controles eléctricos

Información sobre pedidos

Unidad estándar: HDL-2-UNIV-DP-SM

Luminaria	Placas de circuitos	Voltaje	Lente ²	Montaje	Opciones	Generación
HDL	1 2 3	UNIV	DP	SM	EMB ¹	V2 ³

Placas de circuitos

- Una placa de circuitos (2850 lúmenes)
- Dos placas de circuitos (5700 lúmenes)
- Tres placas de circuitos (8550 lúmenes)

Lente²

DP Difusor de policarbonato

Opciones

EMB¹ Batería de reserva para emergencias

Generación

V2³ Versión 2

Voltaje

UNIV 120 - 277 V, 50 - 60 Hz

Montaje

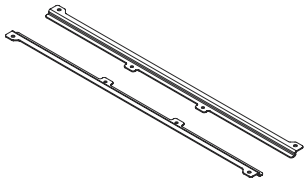
SM Montaje sobre pared o con tubería

Notas

- Sin certificado ETL/cETL.
- La opción de lente adicional se vende por separado. Consulte los accesorios a continuación.
- V2 estándar en HDL-2. No disponible en HDL-1 y HDL-3.

Proyectos especiales: nuestra capacidad industrial nos permite atender proyectos especiales. Si necesita otras opciones o accesorios no incluidos en este folleto por favor no dude en consultarnos. Habrán cantidades mínimas requeridas y/o plazos de entrega más extensos. Si desea hacer una consulta específica, comuníquese con el representante Phoenix de su localidad.

Accesorios (pedir por separado)



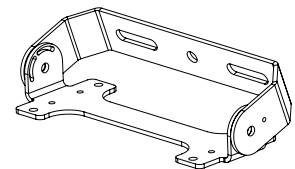
Soporte de adaptación HDL para luminarias LFSB/RSL

RFBKTHDL1-RSL
RFBKTHDL1-LFSB2 (LFSB 60 cm – 2 pies)
RFBKTHDL2/3-RSL
RFBKTHDL2/3-LFSB4 (LFSB 120 cm – 2 pies)

Juegos de lentes*

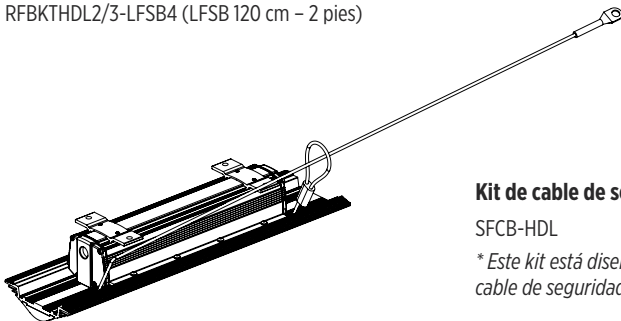
HDL-CP Juego de lente de policarbonato transparente

*Nota: Una juegos de lentes é necessário por placa de circuitos



Kits de soporte

KIT-HARP-HDL1 (HDL1)
KIT-HARP-HDL2/3 (HDL2 y HDL3)



Kit de cable de seguridad*

SFCB-HDL

* Este kit está diseñado para funcionar solo con los kits no EMB. Comuníquese con la fábrica si necesita un cable de seguridad para un modelo EMB.



Curvas fotométricas

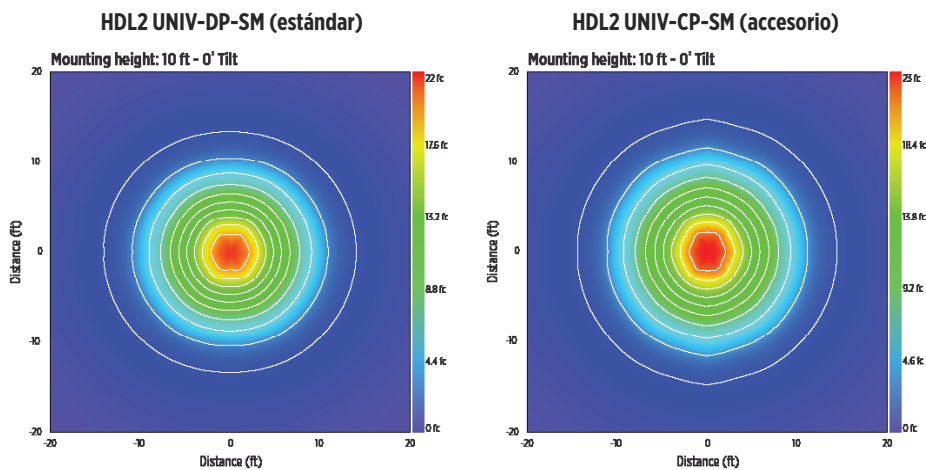


Foto de portada: la imagen muestra luminarias HDL2 montadas en una sala de máquinas.

El diseño y las especificaciones de los productos están sujetos a cambios sin previo aviso. La versión más actual de esta hoja de especificaciones se encuentra en nuestro sitio web www.phoenixlighting.com.