



PHOENIX[®]
DURABILITY X DESIGN™



Séries HDL-LED

LED de Serviço Pesado

Patente de Projeto dos EUA No. US D720,875

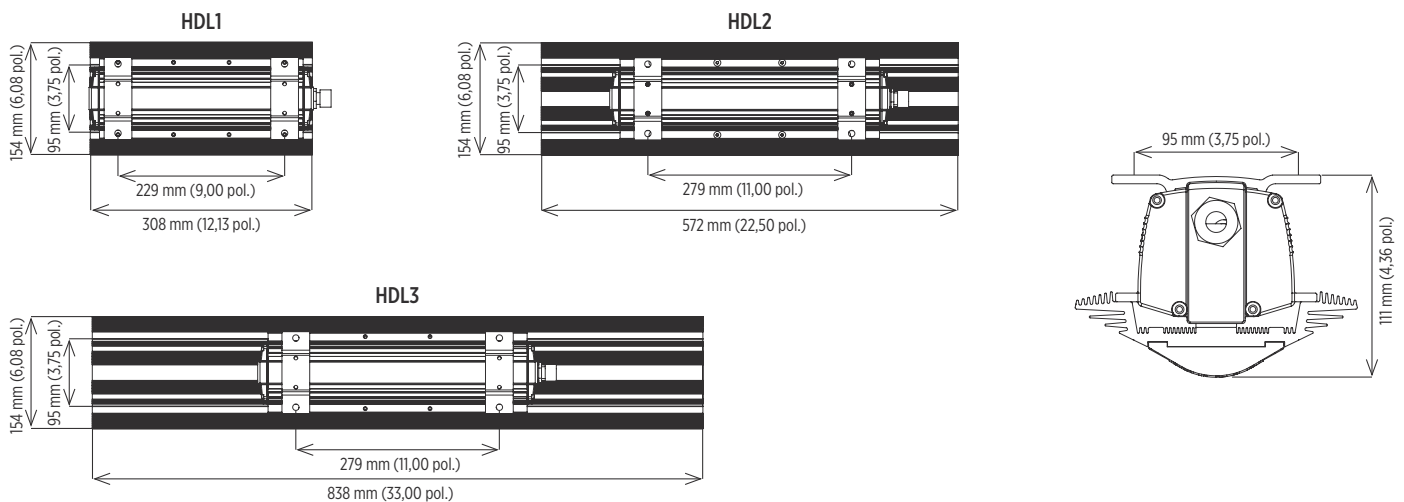
Projetada para substituir luminárias fluorescentes lineares e refletores de potência média

Para uso em equipamentos pesados, transportadoras, casas de máquinas e outras aplicações exigentes

Projeto compacto e discreto com vários níveis de saída e opções de montagem

A tecnologia de LED aumenta a eficiência, elimina a manutenção e apoia iniciativas ecológicas

Dimensões



Especificações

Construção	Carcaça de alumínio extrudado de classificação marinha Placas de alumínio fundido de classificação marinha
Acabamento	Acabamento anodizado em peças extrudadas Tinta em pó termofixo em peças fundidas
Hardware	Aço inoxidável de classificação marinha (316)
Lente	Policarbonato difuso (DP) - padrão Kits de acessórios ópticos de lentes de policarbonato transparente (CP) disponíveis
Fonte de luz	Diodos emissores de luz Nichia NF2W757GRT (LED) HDL1 - 28W, 2850 lúmens HDL2 - 55W, 5700 lúmens HDL3 - 83W, 8550 lúmens CCT 5000K Vida nominal de 50.000 horas
Fonte de energia	120-277 V, 50/-60 Hz (UNIV) - padrão Totalmente protegida Substituível
Fator de potência	> 0,9 a 120 V
Proteção contra picos	20k V/kA
Fiação	Cabos flexíveis padrão (os conectores aceitam até 12 fios AWG) Acessório de cabo de 5 pés com plug de trava de bloqueio de 277 V (TL-277) disponível
Fiação de entrada e saída	Luminária padrão projetada para fixação em linha contínua
EMB	Entrada de Potência 120-277 V, 5060 Hz Tempo de execução de 90 minutos Aproximadamente 1100 lúmens 7 a 10 anos de expectativa de duração da bateria
Temperatura ambiente de operação	-40 °C a + 50 °C (unidades não EMB) 0 °C a + 40 °C (unidades EMB)
Fixação	Plugue roscado e dois cabos apertados fornecidos aceitam diâmetros de cabo de 0,25 a 0,375 polegadas Fixação de superfície/conduíte (SM) com tomadas NPT de ½ polegada - padrão Suportes de fixação retrofit para luminárias Phoenix LFSB ou RSL - vendidos separadamente Kits de harpas vendidos separadamente
Peso	HDL1 - 6,5 lb (3,0 kg) HDL2 - 11,0 lb (5,0 kg) HDL3 - 14,0 lb (6,4 kg)
Garantia	5 anos

Para arquivos IES, consulte o site ou entre em contato com a fábrica

Conformidade

Certificado ETL/cETL para:

- UL 1598 Adequado para Locais Úmidos
- UL 1598A Tipo Marinho Externo (Água Salgada)
- UL 844 Local Perigoso
Classe I, Grupos A, B, C, D da Divisão 2
Classe I, Grupo da Zona 2 IIC
T4A, temperatura máxima da superfície de 120 °C
- CSA C22.2 No. 250.0
- CSA C22.2 No. 137

CE

ABS

Classificação IP67

Relatórios LM79 e LM80 disponíveis



HDL2s em uma sala de controle elétrico



Informações sobre Pedidos

Unidade Padrão: HDL-2-UNIV-DP-SM

Luminária	Placas de Circuito	Voltagem	Lentes ²	Fixação	Opções
HDL	1	UNIV	DP	SM	EMB ¹
	2				
	3				

Placas de Circuito

- Uma placa de circuito (2850 lúmens)
- Duas placas de circuito (5700 lúmens)
- Três placas de circuito (8550 lúmens)

Lentes²

DP Policarbonato difuso

Opções

EMB¹ Backup de bateria de emergência

Voltagem

UNIV 120-277 V, 50/-60 Hz

Fixação

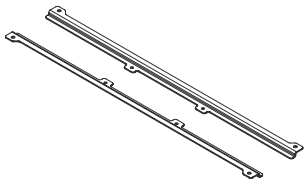
SM Fixação em superfície/conduíte

Notas

- Sem Classificação ETL/cETL
- Outras opções de lentes são vendidas separadamente. Veja os acessórios abaixo.

Projetos Especiais: Nós podemos conseguir acomodar seu projeto especial, então não hesite em perguntar sobre opções adicionais. Quantidades mínimas de pedido e/ou tempos de entrega prolongados podem se aplicar. Entre em contato com seu representante da Phoenix com perguntas específicas.

Acessórios (encomendar separadamente)



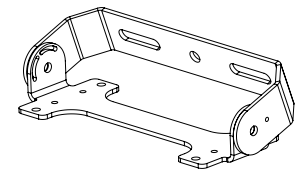
Suporte HDL Retrofit para luminárias LFSB/RSL

- RFBKTHDL1-RSL
- RFBKTHDL1-LFSB2 (LFSB 2 pés)
- RFBKTHDL2/3-RSL
- RFBKTHDL2/3-LFSB4 (LFSB 4 pés)

Kit de Lentes*

HDL-CP Kit de lentes de policarbonato transparente

*Nota: Uma kit de lentes se requiere por placa de circuito



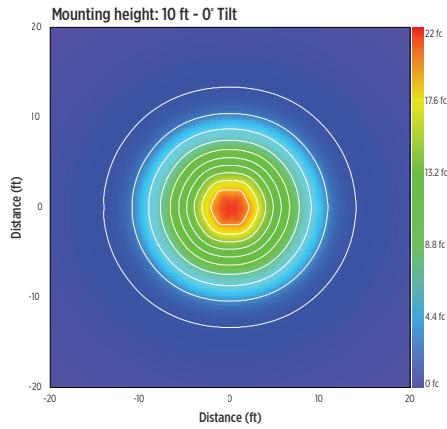
Kits de Harpa

- KIT-HARP-HDL1 (HDL1)
- KIT-HARP-HDL2/3 (HDL2 e HDL3)



Fotometria

HDL2 UNIV-DP-SM (padrão)



HDL2 UNIV-CP-SM (acessório)

