



**PHOENIX®**  
DURABILITY X DESIGN™



## SturdiLED®

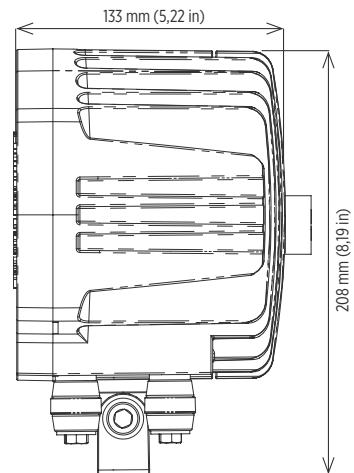
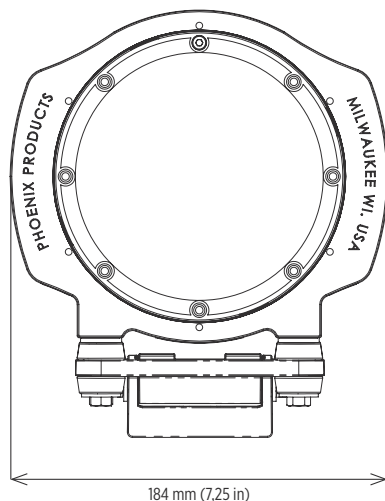
Reflector LED para servicio súper pesado

Diseño protegido en USA por patente n.º US D708.776

Alta resistencia a impactos y vibraciones; diseñado para reemplazar reflectores de baja potencia  
Adecuado para utilizar en palas electricas, perforadoras, vehículos utilitarios, torres y otras aplicaciones exigentes

Diseño compacto y durable, diseñado para los entornos más exigentes del mundo  
La tecnología LED aumenta la eficiencia, elimina el mantenimiento y apoya las iniciativas ecológicas

### Dimensiones



### Especificaciones

<b>Construcción</b>	Carcasa de aluminio fundido apto para aplicaciones marinas
<b>Acabado</b>	Revestimiento de polvo termoestable negro
<b>Tornillería</b>	Tornillería externa de acero inoxidable 316 para aplicaciones marinas
<b>Lente</b>	Policarbonato estable a la radiación UV, resistente a los impactos Reemplazable Ángulo del haz para iluminación general (45°) - estándar Kit de ángulo de haz para iluminación puntual (28°) (STL-28D)
<b>Fuente de luz</b>	Diodos emisores de luz (LED) Lumileds Luxeon T - estándar 37 W, 2900 lúmenes CRI ≥ 74 CCT 5300K Diodos emisores de luz (LED) rojos Osram (RED) 37 W, 2150 lúmenes 625 nm Placa de circuitos con revestimiento conforme Vida útil nominal de 50.000 horas
<b>Fuente de alimentación</b>	120 - 277 V; 50/60 Hz (UNIV) Totalmente encapsulada Reemplazable Protección contra sobretensión, sobrecorriente y cortocircuito
<b>Cableado</b>	Cordón de 1829 mm (72 pulgadas) en espiral Juego de enchufe NEMA 5-15
<b>Temperatura ambiente nominal</b>	-30°C a +50°C
<b>Montaje</b>	Base de montaje resistente a impactos - estándar Juego de horquilla de acero inoxidable (STL-HRP) Juego adaptador de cuatro (4) pernos (STL-4B)
<b>Peso</b>	Luminaria: 4,3 kg (9,5 libras) En embalaje: 5,0 kg (11,0 libras)
<b>Visera</b>	Protege el lente, dirige la luz y reduce el resplandor (STL-VIS)
<b>Garantía</b>	5 años

### Conformidad

Certificado ETL/cETL para:

- UL 1598 Apto para zonas húmedas
- UL 1598A Apto para intemperie en ambientes marinos (agua salada)
- CSA C22.2 N.º 250.0

CE

DLC

ABS

Clase de protección IP67

Informes de prueba LM79 y LM80 disponibles

## Información sobre pedidos

Ejemplo: STL-HI-45-UNIV

Luminaria	Potencia	Ángulo del haz	Voltaje	Opción <sup>1</sup>
STL	HI	45	UNIV	RED

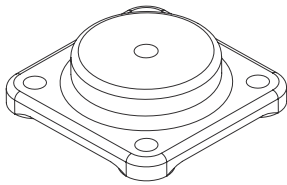
Potencia	Ángulo del haz	Voltaje	Opción <sup>1</sup>
HI 37 W, 2900 lúmenes	45 Ángulo del haz (45°)	UNIV 120 - 277 V, 50/60 Hz	RED LED Osram rojos, 625 nm, 2150 lúmenes

### Notas

<sup>1</sup> La luminaria estándar se proporciona con LED Lumiled 5300K

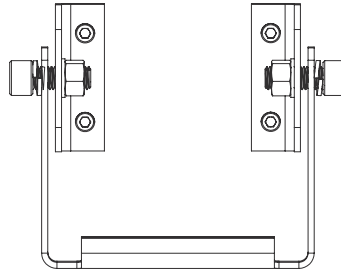
**Proyectos especiales:** nuestra capacidad industrial nos permite atender proyectos especiales. Si necesita otras opciones o accesorios no incluidos en este folleto por favor no dude en consultarnos. Habrán cantidades mínimas requeridas y/o plazos de entrega más extensos. Si desea hacer una consulta específica, comuníquese con el representante Phoenix de su localidad.

## Accesorios (pedir por separado)



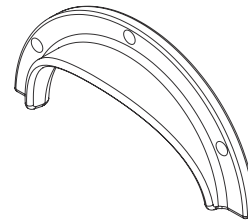
**Juego adaptador de cuatro (4) pernos**

STL-4B



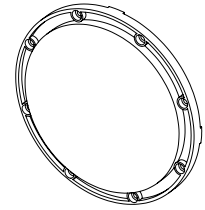
**Juego de horquilla de acero inoxidable**

STL-HRP



**Visera**

STL-VIS



**Juego de lente para 28°**

STL-28D

### Juego de enchufe NEMA 5-15

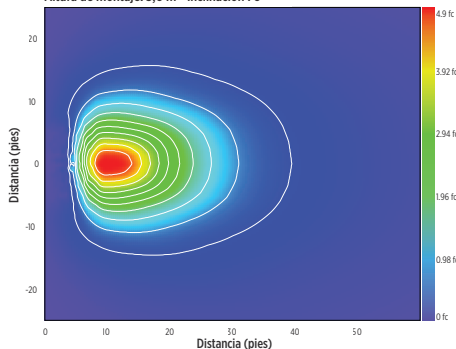
PLG-515



## Diagramas Isolux

### Haz de 45° (estándar)

Altura de montaje: 3,0 m - Inclinación 70°



### Haz de 28° (accesorio)

Altura de montaje: 3,0 m - Inclinación 70°

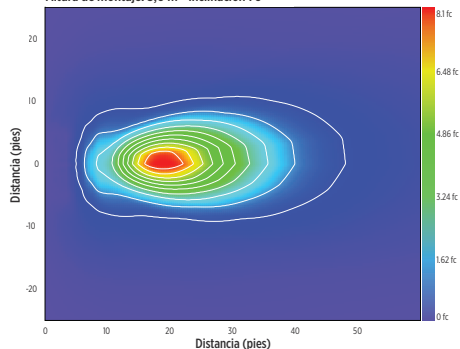


Foto de portada: la imagen muestra un reflector SturdiLED montado en el brazo de la pluma de una excavadora con cable de arrastre

El diseño y las especificaciones de los productos están sujetos a cambios sin previo aviso. La versión más actual de esta hoja de especificaciones se encuentra en nuestro sitio web [www.phoenixlighting.com](http://www.phoenixlighting.com).