



PHOENIX®
DURABILITY X DESIGN™



SturdiLED®

Refletor LED de Serviço Super Pesado

Patente de Projeto dos EUA No. US D708.776

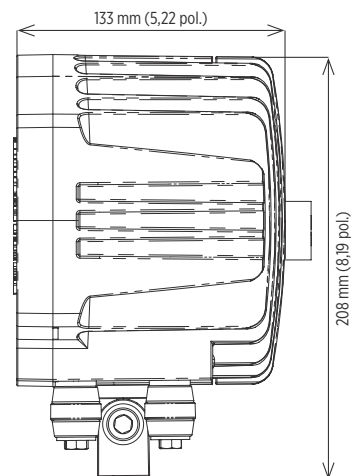
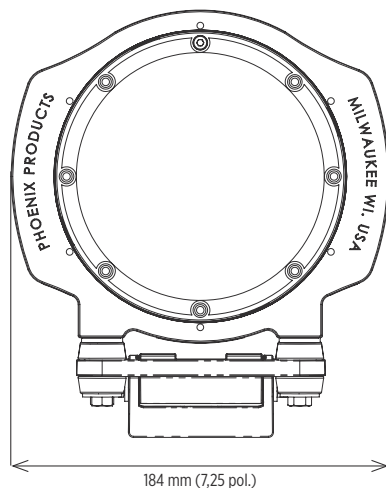
Resistência extrema ao choque à vibração; projetado para substituir refletores de baixa potência

Para uso em pás, perfuradores, veículos utilitários, torres e outras aplicações exigentes

Projeto durável e compacto para os ambientes mais adversos do mundo

A tecnologia de LED aumenta a eficiência, elimina a manutenção e apoia iniciativas ecológicas

Dimensões



Especificações

Construção	Carcaça de alumínio fundido de classificação marinha
Acabamento	Revestimento em pó termofixo preto
Hardware	Aço inoxidável de classificação marinha (316) para o hardware externo
Lente	Polycarbonato estável UV resistente ao impacto Substituível Ângulo de feixe flood (45°) - padrão Kit de acessórios spot (28°) (STL-28D)
Fonte de luz	Diodos emissores de luz Lumileds Luxeon T (LED) - padrão 37W, 2900 lúmens CRI ≥ 74 CCT 5300K Diodos emissores de luz vermelha Osram (LED) (RED) 37W, 2150 lúmens 625 nm Placa de circuito revestida conformal Classificação de 50.000 horas de vida
Fonte de energia	120-277 V, 50/60 Hz (UNIV) Totalmente protegida Substituível Proteção contra sobretensão, sobrecorrente e curto-circuito
Fiação	Cabo de 72 polegadas (1829 mm) com pigtail Kit de Acessórios Plugue NEMA 5-15
Temperatura ambiente de operação	-30° C a +50° C
Fixação	Base de fixação de choque - padrão Kit de Harpa de Aço Inoxidável (STL-HRP) Kit de Quatro (4) Parafusos Retrofit (STL-4B)
Peso	Luminária: 9,5 lb (4,3 kg) Na embalagem: 11,0 lb (5,0 kg)
Acessório de visor	Protege a lente, direciona a luz e reduz o brilho (STL-VIS)
Garantia	5 anos

Conformidade

Certificado ETL/cETL para:

- UL 1598 Adequado para Locais Úmidos
- UL 1598A Tipo Marinho Externo (Água Salgada)
- CSA C22.2 No. 250.0

CE

DLC

ABS

Classificação IP67

Relatórios LM79 e LM80 disponíveis

Informações sobre Pedidos

Exemplo: STL-HI-45-UNIV

Luminária	Potência	Ângulo de Feixe	Voltagem	Opção ¹
STL	HI	45	UNIV	RED

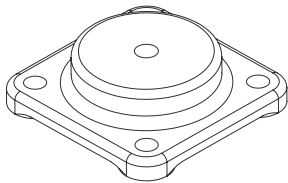
Potência	Ângulo de Feixe	Voltagem	Opção ¹
HI 37 W, 2900 lúmens	45 Ângulo de feixe Flood (45°)	UNIV 120-277 V, 50/60 Hz	RED LEDs vermelhos Osram LEDs, 625 nm, 2150 lúmens

Observações

¹ Um suporte padrão é fornecido com LEDs Lumiled 5300K

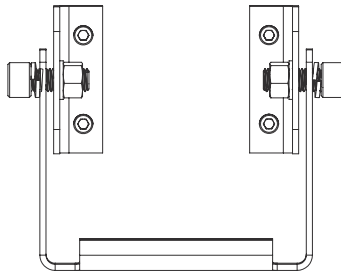
Projetos Especiais: Nós podemos conseguir acomodar seu projeto especial, então não hesite em perguntar sobre opções adicionais. Quantidades mínimas de pedido e/ou tempos de entrega prolongados podem se aplicar. Entre em contato com seu representante da Phoenix com perguntas específicas.

Acessórios (encomendar separadamente)



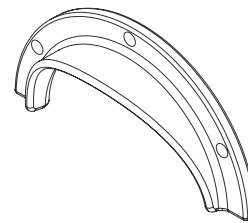
Kit de Quatro (4) Parafusos Retrofit

STL-4B



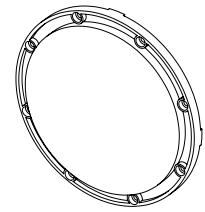
Aço Inoxidável em Harpa

STL-HRP



Kit do Visor

STL-VIS



Kit de Lentes de 28°

STL-28D

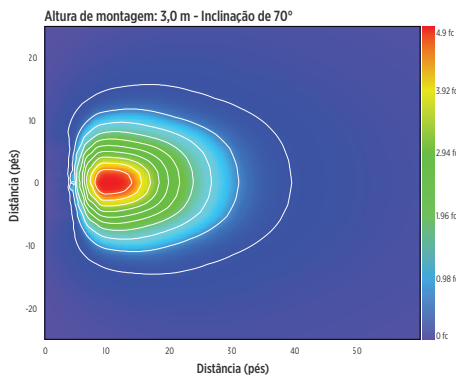
Kit de Plugue NEMA 5-15

PLG-515



Gráficos Isolux

Feixe de 45° (padrão)



Feixe de 28° (acessório)

