



PHOENIX®
DURABILITY X DESIGN™

Sturdilite® Serie E-DC

Reflectores LED de bajo voltaje

Línea de luminarias LED duradera y económica

Ligeras y de diseño compacto, ideal para uso en equipos móviles

Ópticas para haz puntual y ancho, minimizan el deslumbramiento y proporcionan un control óptico preciso

La tecnología LED aumenta la eficiencia, elimina el mantenimiento y apoya las iniciativas ecológicas



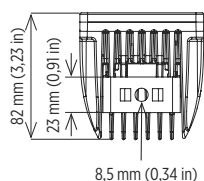
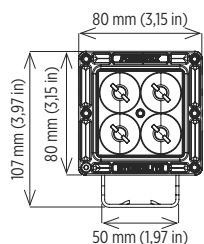
E15 & E36

E56

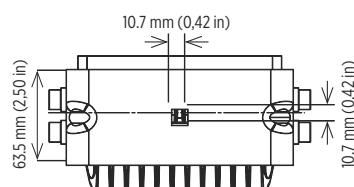
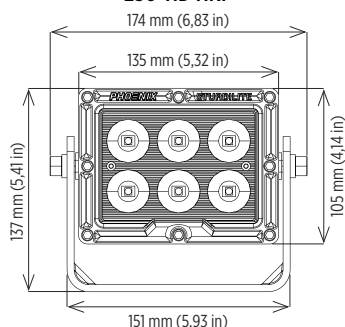
E90

Dimensiones

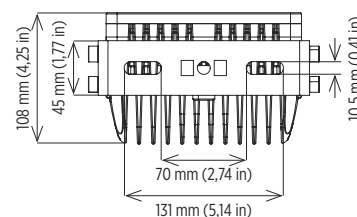
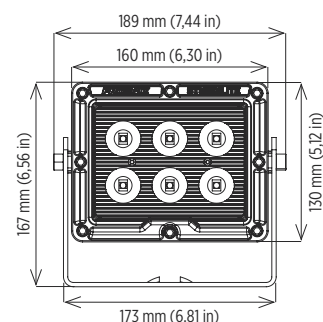
E15 & E36



E56-HD HRP



E90



Especificaciones

Construcción	Carcasa de aluminio fundido
Acabado	Recubrimiento de polvo termoestable negro
Tornillería	Acero inoxidable
Lente	Polímero resistente a los impactos - estándar Opción de lente de vidrio templado (GL) Óptica de haz puntual (SP) y de haz ancho (FL) Control óptico preciso para reducir al mínimo el deslumbramiento
Fuente de luz	Diodos emisores de luz (LED) Cree 15 W (E15), 24 W (E36), 56 W (E56) o 90 W (E90) Lúmenes efectivos: hasta 880 lúmenes (15 W), hasta 1800 lúmenes (24 W), hasta 4500 lúmenes (56 W) y hasta 7100 lúmenes (90 W) CCT 6000K Vida útil nominal 50.000 horas
Fuente de alimentación	12 - 48 Vcc (12-48V DC) Cordón de alimentación de 25 cm (10 pulgadas) con conector Deutsch Protección contra sobretensión, exceso de temperatura e inversión de polaridad
Cableado	Conductores trenzados
Temperatura ambiente nominal	-40°C a +65°C Salida de luz con regulación en entornos con elevada temperatura ambiente para proteger la vida de los LED
Resistencia a los impactos	65 G en los 3 ejes
Resistencia a la vibración	5 Grms, 100 a 2200 Hz en los 3 ejes
Niebla salina	Prueba de 1000 horas de duración de acuerdo con ASTM B117
Orientación	Orientable en un ángulo de 90°
Montaje	Horquilla de acero inoxidable Horquilla para servicio pesado estándar en modelos E56 (HD HRP)
Peso	Luminaria E15: 0,6 kg (1,3 libras) Caja con 12 luminarias: 9,5 kg (20,9 libras) Luminaria E36: 0,6 kg (1,3 libras) Caja con 12 luminarias: 9,5 kg (20,9 libras) Luminaria E56: 1,9 kg (4,2 libras) Caja con 6 luminarias: 10 kg (22 libras) Luminaria E90: 3,2 kg (7,1 libras) Caja con 6 luminarias: 18 kg (39,7 libras)
Dimensiones de la carcasa	E15: 440 x 255 x 255 mm (17,32 x 10,04 x 10,04 pulgadas) E36: 440 x 255 x 255 mm (17,32 x 10,04 x 10,04 pulgadas) E56: 520 x 200 x 250 mm (20,47 x 7,87 x 9,84 pulgadas) E90: 710 x 440 x 170 mm (27,95 x 17,32 x 6,69 pulgadas)
Garantía	1 año

Certificaciones

CE
IP69K

Si desea las curvas fotométricas en formato IES,
el sitio web o consulte en fábrica



Información sobre pedidos

Ejemplo: E-36-SP

Luminaria	Potencia	Óptica	Opciones
E	15	SP ¹	HD HRP ²
	36	FL	GL ^{3,4}
	56		
	90		

Potencia

15	15 W, hasta 880 lúmenes eficaces
36	24 W, hasta 1800 lúmenes eficaces
56	56 W, hasta 4500 lúmenes eficaces
90	90 W, hasta 7100 lúmenes eficaces

Óptica

SP ¹	Haz puntual (SP)
FL	Haz ancho (FL)

Opciones

HD HRP ²	Horquilla para servicio pesado
GL ^{3,4}	Lente de vidrio

Notas

- 1 No disponible en E15
- 2 HD HRP viene de manera estándar en modelos E56 (no disponible en E15, E36 o E90)
- 3 La luminaria viene de manera estándar con lente de polímero resistente a los impactos
- 4 Lente de vidrio opcional solo disponible en modelos E56 y E90

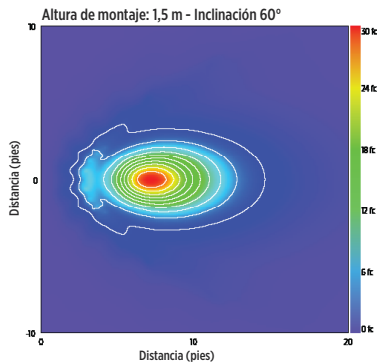
Proyectos especiales: podemos atender sus proyectos especiales; por favor, no dude en consultarnos por opciones adicionales. Pueden haber exigencias por cantidades mínimas y/o plazos de entrega extensos. Si necesita información específica, comuníquese con el representante de Phoenix de su localidad.



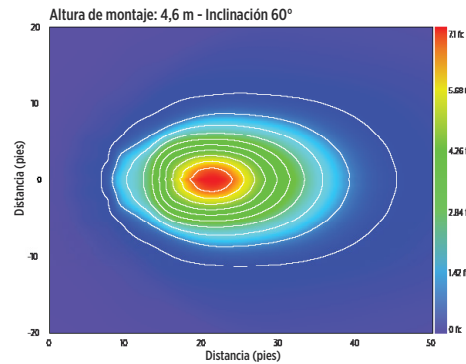
Sturdilite[®] E90 en un camión de transporte

Diagramas Isolux

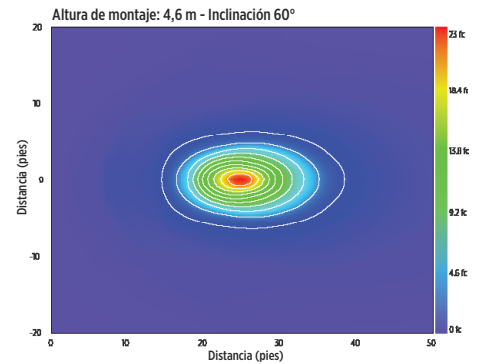
E15 - Haz ancho



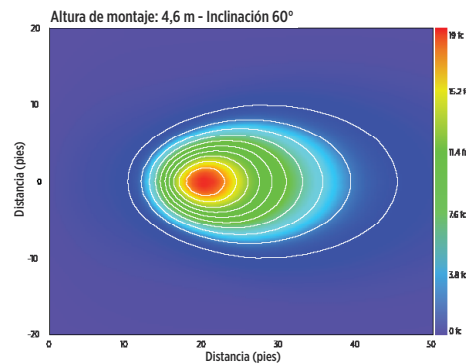
E36 - Haz ancho



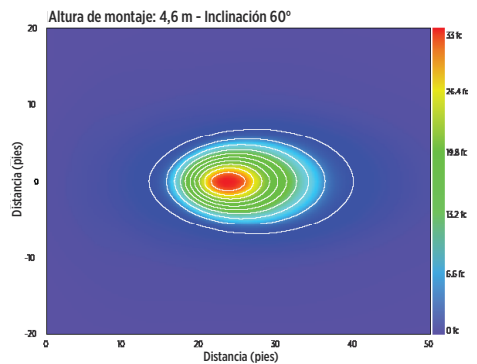
E36 - Haz puntual



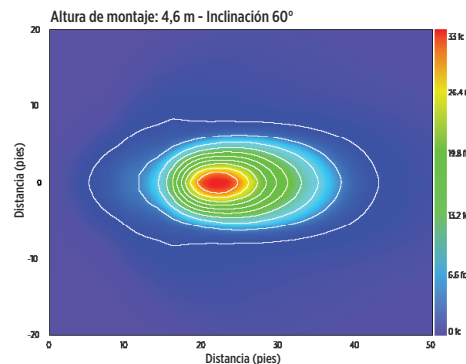
E56 - Haz ancho



E56 - Haz puntual



E90 - Haz ancho



E90 - Haz puntual

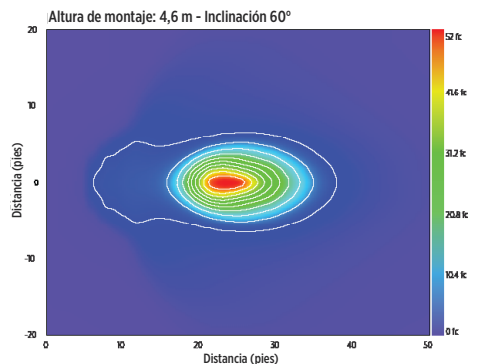


Foto de portada: luminaria Sturdilite E56 instalada en una topadora

El diseño y las especificaciones de los productos están sujetos a cambios sin previo aviso. La versión más actual de esta hoja de especificaciones se encuentra en nuestro sitio web www.phoenixlighting.com.

