



PHOENIX®
DURABILITY X DESIGN™

Cube-Light

Luminaria LED compacta para iluminación de área

Diseño australiano n.º 359170
Patente en USA n.º D762,321 S



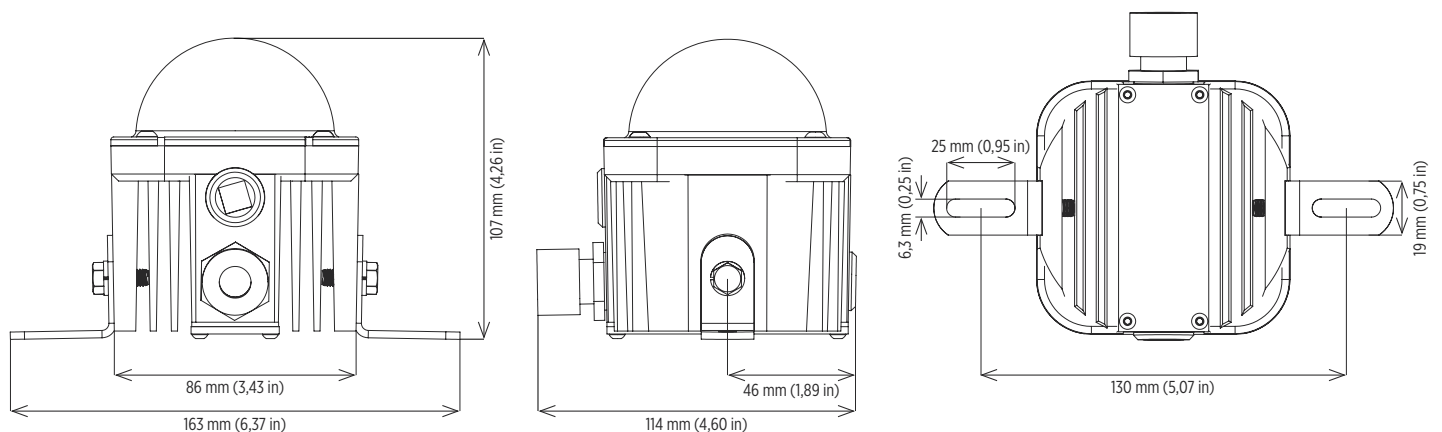
Esta luminaria proporciona hasta 1000 lúmenes, adecuado para iluminación de puertas, pasillos, cabinas y otras superficies pequeñas

Precios competitivos con plazos de entrega cortos

Diferentes opciones de montaje que ofrecen máxima versatilidad

La tecnología LED aumenta la eficiencia, elimina el mantenimiento y apoya las iniciativas ecológicas

Dimensiones



Cube-Light

Luminaria LED compacta para iluminación de área

PHOENIX
DURABILITY X DESIGN™

Especificaciones

Construcción	Carcasa de aluminio fundido
Acabado	Recubrimiento de polvo termoestable blanco
Tornillería	Acero inoxidable 316 para aplicaciones marinas
Lente	Difusor de policarbonato resistente a los impactos Lentes difusores rojos, verdes, azules y ámbar disponibles (RED-CL, GRN-CL, BLU-CL y AMB-CL respectivamente)
Fuente de luz	13 W, hasta 1000 lúmenes Circuitos impresos con recubrimiento de protección CRI ≥ 70 CCT 5000K Vida útil nominal 50.000 horas
Fuente de alimentación	120-240 V, 50/60 Hz 13 - 27 Vcc (13 - 27 V DC)
Cableado	Conductores trenzados Cordón de alimentación no incluido - estándar Cordón de 1829 mm (72,00 pulgadas) en espiral (CD) Enchufe NEMA 5-15 (solo para 120 V) pedir por separado (PLG-515)
Cableado pasante	Opción para montaje en línea continua (TW)
Temperatura ambiente nominal	-30°C a +50°C
Montaje	Soportes para montaje sobre pared (estándar) Soporte tipo horquilla disponible Soporte para carril disponible (diámetro hasta 2,00 pulgadas) La luminaria se puede montar en cualquier orientación
Peso	0,9 kg (2,0 libras)
Garantía	3 años

Si desea las curvas fotométricas en formato IES, consulte el sitio web o consulte en fábrica

Conformidad

Certificaciones ETL/cETL:

- UL 1598 Apto para zonas húmedas
- UL 1598A Apto para intemperie en ambientes marinos (agua salada)
- CSA C22.2 N.º 250.0

CE

ABS

Clase de protección IP66

Informes de prueba LM79 y LM80 disponibles



Una Cube-Light-Light montada en una grúa STS



Información sobre pedidos

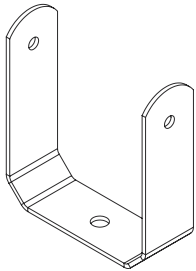
Ejemplo: CL-13LED-120-240

Luminaria	Potencia (en W)/ Tipo	Voltaje	Opciones
CL	13LED	120-240 ^{1,2} DC ³	CD TW

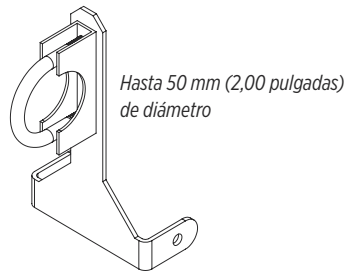
Potencia (en W)/ Tipo	Voltaje	Opciones	Notas
13LED 13 W, hasta 1000 lúmenes	120-240 ^{1,2} DC ³ 120-240 V, 50/60 Hz 13 - 27V DC	CD Corden de 1829 mm (72,00 pulgadas) con espiral TW Montaje en línea continua	1 Certificado ETL/cETL 2 CE 3 Sin certificaciones

Proyectos especiales: nuestra capacidad industrial nos permite atender proyectos especiales. Si necesita otras opciones o accesorios no incluidos en este folleto por favor no dude en consultarnos. Habrán cantidades minimas requeridas y/o plazos de entrega más extensos. Si desea hacer una consulta especifica, comuníquese con el representante Phoenix de su localidad.

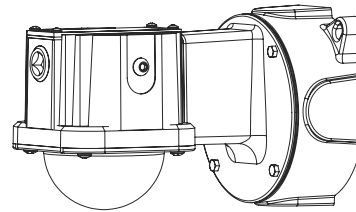
Soportes de montaje (pedir por separado)



Soporte tipo horquilla
HRP-CL



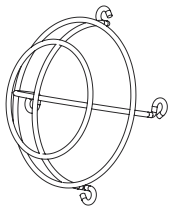
Soporte para montaje en carril
RLMT-CL
Consulte en fábrica



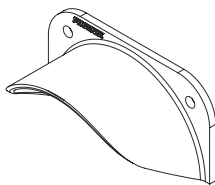
Montaje sobre pared
El soporte completo se vende por separado
Consulte las especificaciones del soporte para pared de la Cube-Light

El montaje al ras viene de serie con la luminaria

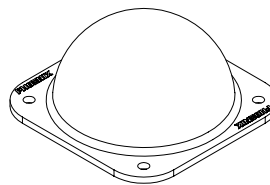
Accesorios (pedir por separado)



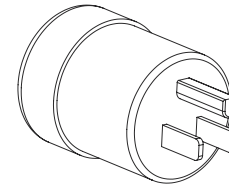
Protección de alambre
WG-CL



Visera
VSR-CL



Lentes de colores
AMB-CL Kit de lentes ámbar
BLU-CL Kit de lentes azules
GRN-CL Kit de lentes verdes
RED-CL Kit de lentes rojos



Enchufe NEMA 5-15 (solo para 120 V)
PLG-515

Cube-Light

Luminaria LED compacta para iluminación de área

PHOENIX[®]
DURABILITY X DESIGN[™]

Foto de portada: La imagen muestra una Cube-Light con montaje sobre pared en un pasillo en una grua portuaria ship-to-shore



Phoenix Lighting 8711 West Port Avenue Milwaukee, WI 53224, USA
Teléfono: +1 414.973.3300 Teléfono gratuito en USA: 800.438.1214 Fax: +1 414.973.3210 www.phoenixlighting.com

N5485010P
05.11.21