

Patente en trámite



Línea de primera calidad de luces LED para servicio pesado para superficie súper rugosa

El diseño liviano y compacto es ideal para usar en equipos móviles

La óptica personalizada, diseñada para minimizar el deslumbramiento, proporciona un control óptico preciso y aumenta la eficiencia del equipo

Las diversas opciones permiten una iluminación óptima en cada aplicación única y difícil

Aplicaciones clave

Equipo de minería de superficie

- camiones mineros • cargadores frontales • perforadoras para minas • hojas de empuje • palas excavadoras hidráulicas

Equipo de minería subterránea

- jumbos • achicadores • vaciadores

Equipo de construcción

- grúas móviles • excavadoras • rodillos

Equipo portuario

- manipulación de materiales • apiladores de alcance

Embarcaciones marinas

- embarcaciones patrulleras • embarcaciones pesqueras

Equipo agrícola

- cosechadora • tractores • vehículos todo terreno

Equipo forestal

- cosechadoras • transportistas • cargadores

Otras aplicaciones

- vehículos utilitarios • camionetas pick-up • equipo todoterreno • montacargas de horquilla • equipo de mantenimiento de vías férreas (MOW, maintenance of Way) • iluminación solar y de generador

Conformidad

CE

IP68

IP69K

IK06 (vidrio)

IK10 (policarbonato)

Potencia en watts

	12 V	24 V	48 V
LO	29 W	24 W	24 W

Especificaciones

Construcción	Carcasa de aluminio fundido a presión
Acabado	Revestimiento en polvo gris
Piezas metálicas	Piezas metálicas externas de acero inoxidable 304
Lente	Policarbonato resistente a los impactos (PC) o vidrio templado (GL) para alta temperatura Revestimiento antiadherente
Fuente de luz	Placa de circuitos de LED con revestimiento conforme 24 W LED de luz blanca fría (5000K): Hasta 2500 lúmenes LED ámbar: Hasta 1825 lúmenes Patrones de haz de luz concentrada (SP), luz proyectada (FL), luz elíptica (EP) y óptica antideslumbrante (NG)
Fuente de alimentación	12-48 V CC; 24-48 V CC Protección contra sobrevoltaje, sobretemperatura y polaridad inversa
Cableado	Hilos trenzados Cable de 254 mm (10,00 in) con conector Deutsch moldeado
Temperatura ambiente de funcionamiento	-40 °C a +65 °C La regulación de salida de luz en entornos con temperatura ambiente alta protege la vida útil de los LED
Impacto	65G a lo largo de 3 ejes
Vibración	5 Grms, 100-2200 Hz a lo largo de 3 ejes
Niebla salina	Probado conforme a ASTM B117 por 1000 horas
Orientación	Capacidad de orientación en 120°, marcas de 5° en la horquilla de montaje El indicador de orientación con colores designa el patrón del haz de la luminaria (SP: rojo, FL: azul, NG: plateado)
Montaje	Horquilla de acero inoxidable 304
Peso estimado	1,4 kg (3,0 lb)
Garantía	3 años

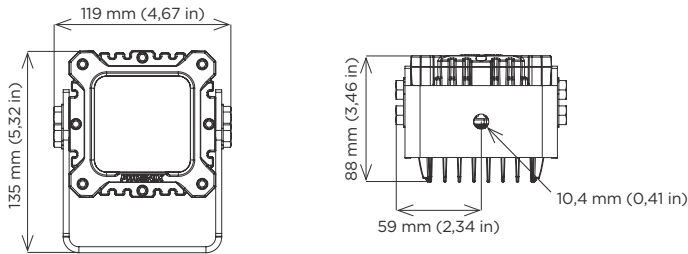
Para los archivos IES, consulte el sitio web o contacte con la fábrica

Serie Sturdilite® Master LO

Reflectores LED de bajo voltaje

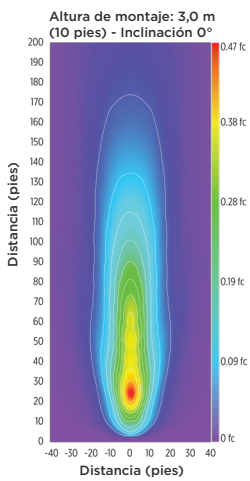
PHOENIX®
DURABILITY X DESIGN™

Dimensiones (horquilla de montaje estándar)

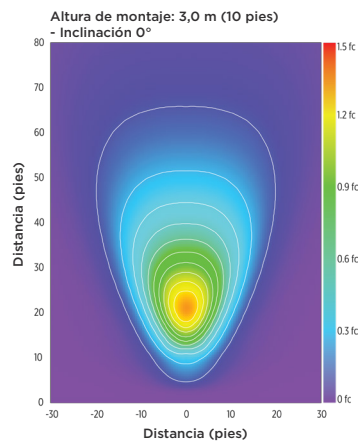


Diagramas Isolux

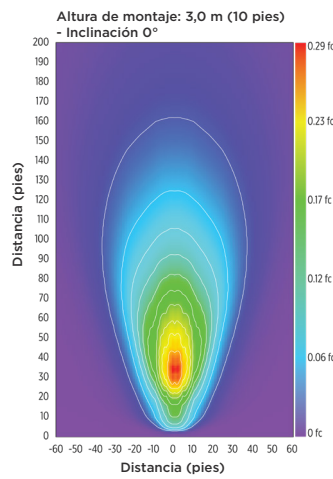
MST - Luz concentrada



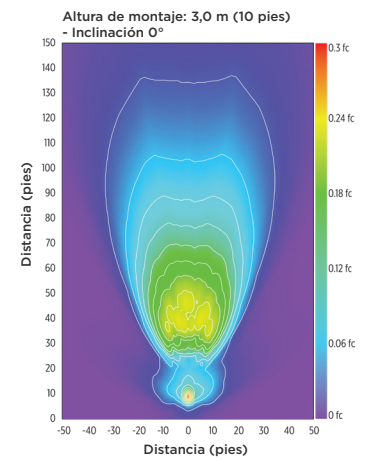
MST - Luz proyectada



MST - Elíptico



MST - Antideslumbrante



Información sobre pedidos

Ejemplo: MST-LO-PC-SP-12-48

Luminaria	Modelo	Lente	Óptica	Voltaje	Temperatura del color ⁴	Montaje ⁵
MST	LO	PC	SP	12-48	AM ^{2,3}	LPH ²
		GL ¹	FL	24-48 ²		
			EP			
			NG ³			

Modelo	Lente	Óptica
LO 24 W	PC Policarbonato resistente a los impactos para alta temperatura	SP Luz concentrada
	GL ¹ Vidrio templado para alta temperatura	FL Óptica con luz proyectada
		EP Óptica elíptica
		NG ³ Conducción antideslumbrante y óptica perimétrica
Voltaje	Temperatura del color⁴	Montaje
12-48 12-48 V CC	AM ^{2,3} LED ámbar. ideales para entornos con mucha niebla/polvo/nieve/residuos	LPH ² Horquilla de perfil bajo para lugares de montaje extremadamente compactas
24-48 ² 24-48 V CC		

Notas

- 1 La opción GL se recomienda para aplicaciones donde hay exceso de suciedad o residuos, humedad y calor
- 2 Comuníquese con la fábrica para consultar la disponibilidad
- 3 Solo disponible con la opción GL
- 4 LED de luz blanca fría estándar (5000K) (dejar en blanco)
- 5 Montaje en horquilla estándar, dimensiones en la página 2 (dejar en blanco)

Proyectos especiales: nuestra capacidad industrial nos permite atender proyectos especiales. Si necesita otras opciones o accesorios no incluidos en este folleto por favor no dude en consultarnos. Habrán cantidades mínimas requeridas y/o plazos de entrega más extensos. Si desea hacer una consulta específica, comuníquese con el representante Phoenix de su localidad.