

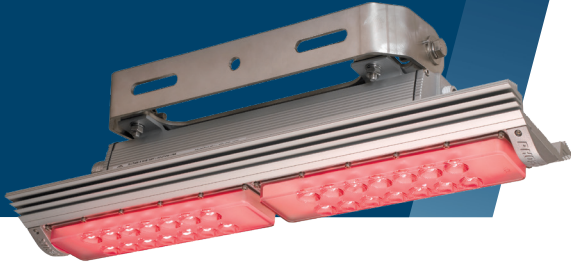
N.º de patente de diseño de EE. UU. D720,875

Diseñada para iluminar la “zona de peligro” alrededor de equipos móviles grandes

Proporciona un haz rojo estrecho y distintivo para fomentar la seguridad

Diseño compacto de perfil bajo con horquilla de montaje ajustable

La tecnología LED aumenta la eficiencia, elimina el mantenimiento y apoya las iniciativas ecológicas



### Aplicaciones clave

Iluminación de zona de peligro para equipos móviles de CA y CC de gran tamaño

Iluminación de seguridad

Iluminación perimetral

Iluminación del indicador

Iluminación de indicación del puente-grúa

### Conformidad

Con certificación ETL/cETL para:

- UL 1598 Apto para lugares húmedos
- UL 1598A Tipo para exteriores en aplicaciones marinas (agua salada)
- CSA C22.2 N.º 250.0
- CE
- IP66

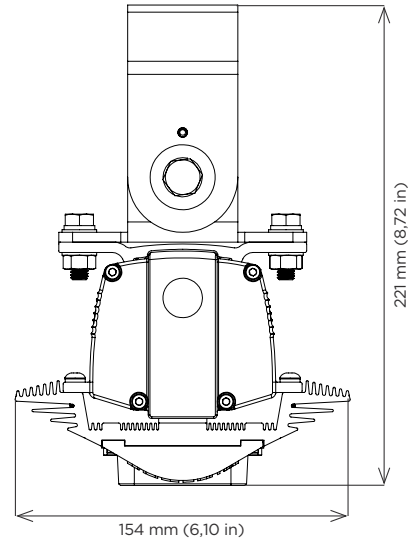
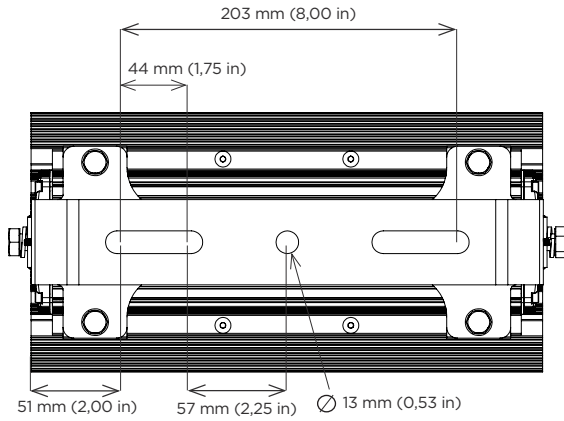
### Especificaciones

<b>Construcción</b>	Carcasa de aluminio extruido para uso marítimo Placas finales de aluminio fundido a presión para uso marítimo
<b>Acabado</b>	Acabado anodizado en piezas extruidas Pintura de revestimiento en polvo termofijada en piezas fundidas a presión
<b>Piezas metálicas</b>	Acero inoxidable (316) para uso marítimo
<b>Lente</b>	Policarbonato resistente a impactos Óptica lineal personalizada
<b>Fuente de luz</b>	LED rojos (hasta 48 W (UNIV) y hasta 53 W (CC), 3800 lúmenes) - estándar LED verdes opcionales (hasta 54 W (UNIV), 4100 lúmenes) - (GRN) Placas de circuitos con revestimiento conforme Vida útil nominal de 50.000 horas
<b>Fuente de alimentación</b>	120-277 V, 50-60 Hz (UNIV); 12-24 V (CC) Totalmente encapsulado Reemplazable
<b>Factor de potencia</b>	> 0,9 a 120 V
<b>Protección contra sobrevoltajes</b>	20 kV/kA
<b>Cableado</b>	Conductores de hilo estándar (los conectores aceptan hilo de hasta 12 AWG)
<b>Cableado pasante</b>	La luminaria estándar está diseñada para el montaje continuo en hileras
<b>Temperatura ambiente de funcionamiento</b>	-40 °C a +50 °C
<b>Montaje</b>	Montaje en horquilla
<b>Peso estimado de la luminaria</b>	DNG-1 - 5,4 kg (12,0 lb) DNG-2 - 7,5 kg (16,5 lb)
<b>Garantía</b>	5 años

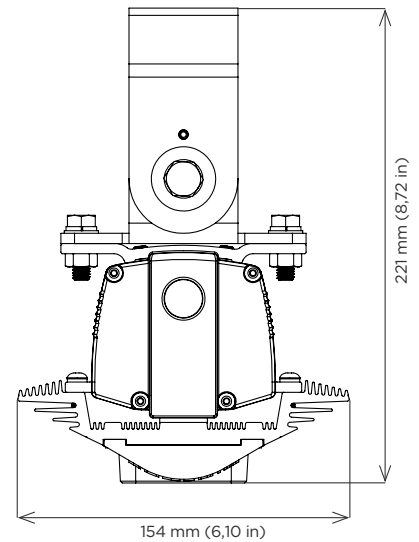
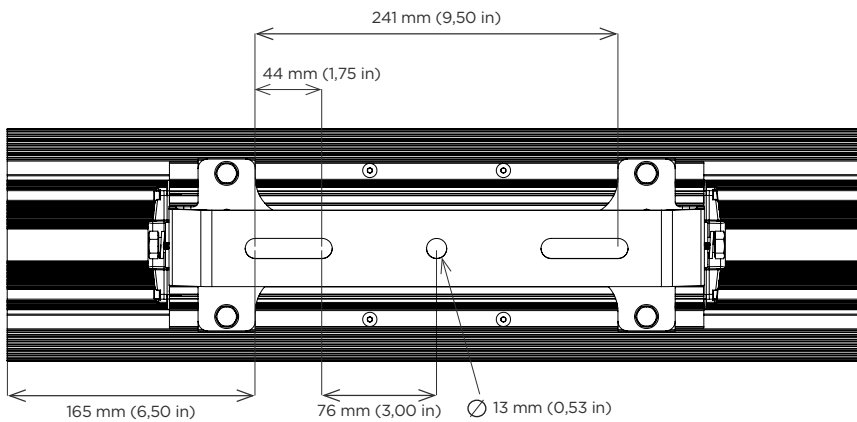
Para los archivos IES, consulte el sitio web o contacte con la fábrica

## Dimensiones

### DNG-1



### DNG-2



## Información sobre pedidos

**Ejemplo:** DNG-2-UNIV

Luminaria	Placas de circuitos	Voltaje	Opciones <sup>1</sup>	Generación
DNG	1	UNIV	GRN <sup>1,2</sup>	V2
	2	CC		

### Placas de circuitos

- Una placa de circuitos (hasta 1900 lúmenes, rojo; hasta 2050 lúmenes, verde)
- Dos placas de circuitos (hasta 3800 lúmenes, rojo; hasta 4100 lúmenes, verde)

### Voltaje

- UNIV 120-277 V,  
50-60 Hz
- CC 12-24 V

### Opciones

- GRN <sup>1,2</sup> LED verdes

### Generación

- V2 Versión 2 - estándar en modelos DNG-2-UNIV (no disponibles en modelos de CC)

### Notas

- La luminaria estándar Danger Light™ viene con LED rojos. Dejar en blanco.
- La opción de LED verde solo está disponible en los modelos de 120-277 V (UNIV).

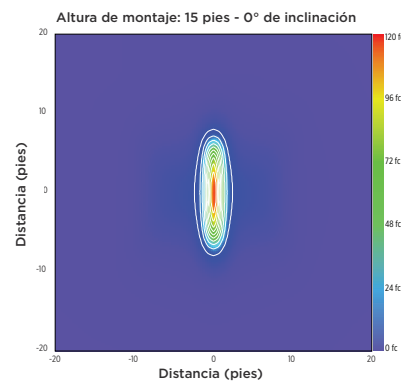
**Proyectos especiales:** nuestra capacidad industrial nos permite atender proyectos especiales. Si necesita otras opciones o accesorios no incluidos en este folleto por favor no dude en consultarnos. Habrán cantidades mínimas requeridas y/o plazos de entrega más extensos. Si desea hacer una consulta específica, comuníquese con el representante Phoenix de su localidad.



Vista superior de una pala eléctrica de cable equipada con nueve luces de peligro

## Diagrama Isolux

### DNG-2-UNIV y DNG-2-DC



El diseño y las especificaciones de los productos están sujetos a cambios sin previo aviso. La versión más actual de esta hoja de especificaciones se encuentra en: [www.phoenixlighting.com](http://www.phoenixlighting.com).