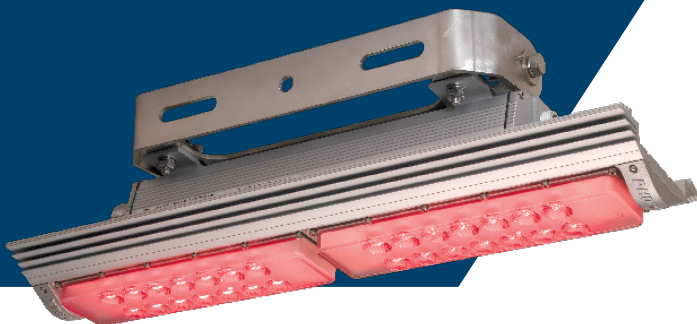


**PHOENIX**<sup>®</sup>  
DURABILITY X DESIGN™



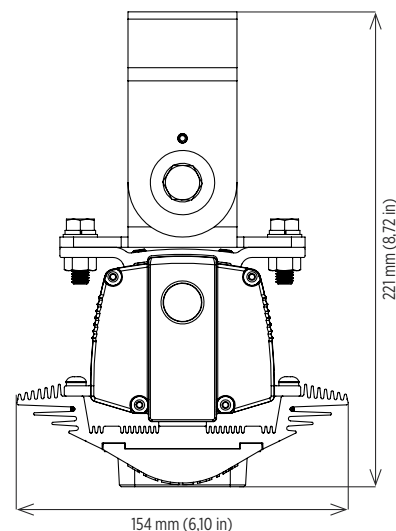
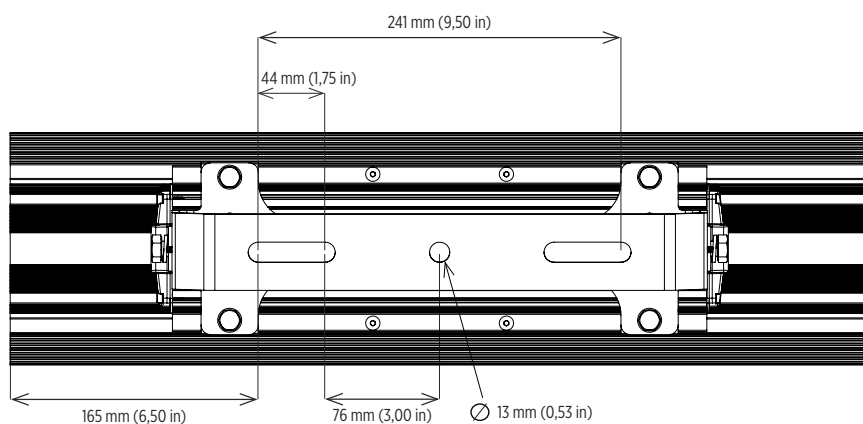
## Danger Light™

Luminaria LED de alto rendimiento

Diseño protegido en USA por patente n.º D720,875

Diseñada para iluminar la "zona de peligro" alrededor de grandes equipos móviles  
Proporciona un haz de luz roja inconfundible y estrecho que favorece la seguridad  
Diseño compacto y de perfil bajo con horquilla de montaje regulable  
La tecnología LED aumenta la eficiencia, elimina el mantenimiento  
y apoya las iniciativas ecológicas

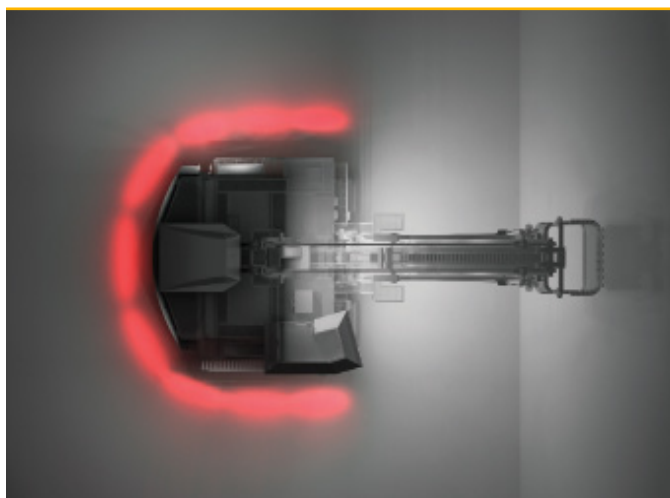
### Dimensiones



### Especificaciones

<b>Construcción</b>	Carcasa de aluminio extruido apto para aplicaciones marinas Placas de cierre de aluminio fundido, apto para aplicaciones marinas, en los extremos
<b>Acabado</b>	Acabado anodizado en las piezas extruidas Recubrimiento de pintura en polvo termoestable en las piezas fundidas
<b>Tornillería</b>	Acero inoxidable 316 para aplicaciones marinas
<b>Lente</b>	Polycarbonato resistente a los impactos Óptica lineal personalizada
<b>Fuente de luz</b>	Diodos emisores de luz (LED) 48 W, hasta 3800 lúmenes (UNIV); 53 W CC (DC) Circuitos impresos con recubrimiento de protección Vida útil nominal 50.000 horas
<b>Fuente de alimentación</b>	120-277 V, 50-60 Hz (UNIV); 12-24 V CC (DC) Totalmente encapsulados Reemplazable
<b>Factor de potencia</b>	> 0,9 a 120 V
<b>Protección contra sobretensiones</b>	20 kV/ kA
<b>Cableado</b>	Cables estándar (los conectores admiten cables de hasta 2,5 mm <sup>2</sup> AWG 12)
<b>Cableado pasante</b>	La luminaria estándar está diseñada para montaje en línea continua
<b>Temperatura ambiente nominal</b>	-40° C a +50° C
<b>Montaje</b>	Soporte tipo horquilla
<b>Peso</b>	7,5 kg (16.5 libras)
<b>Garantía</b>	5 años

Para los archivos IES, consulte el sitio web o contacte con la fábrica



Representación de la vista superior de una pala de cable eléctrica equipada con nueve luces de peligro Danger Light

Foto de portada: Representación de las luces de peligro Danger Light en una pala de cable eléctrica

### Información sobre pedidos

Ejemplo: DNG-2-UNIV

Luminaria	Placas de circuitos	Voltaje	Generación
DNG	2	UNIV DC	V2

#### Placas de circuitos

2 Dos placas de circuitos (hasta 3800 lúmenes)

#### Voltaje

UNIV 120 - 277 V, 50 - 60 Hz  
DC 12-24 V CC

#### Generación

V2 Versión 2 - estándar en modelos UNIV (no disponibles en modelos de DC)

**Proyectos especiales:** nuestra capacidad industrial nos permite atender proyectos especiales. Si necesita otras opciones o accesorios no incluidos en este folleto por favor no dude en consultarnos. Habrán cantidades mínimas requeridas y/o plazos de entrega más extensos. Si desea hacer una consulta específica, comuníquese con el representante Phoenix de su localidad.

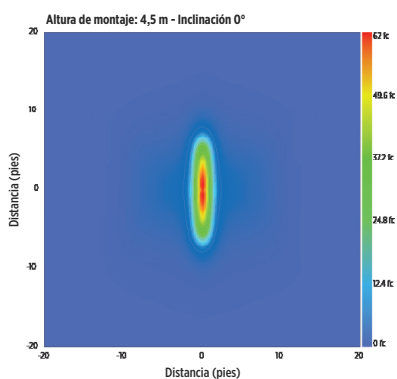
### Cumplimiento

Con certificación ETL/cETL para:

- UL 1598 Apto para lugares húmedos
- UL 1598A Tipo para exteriores en aplicaciones marinas (agua salada)
- CSA C22.2 N.º 250.0

### Diagramas Isolux

#### DNG-2-UNIV y DNG-2-DC



El diseño y las especificaciones de los productos están sujetos a cambios sin previo aviso. La versión más actual de esta hoja de especificaciones se encuentra en nuestro sitio web [www.phoenixlighting.com](http://www.phoenixlighting.com).

