



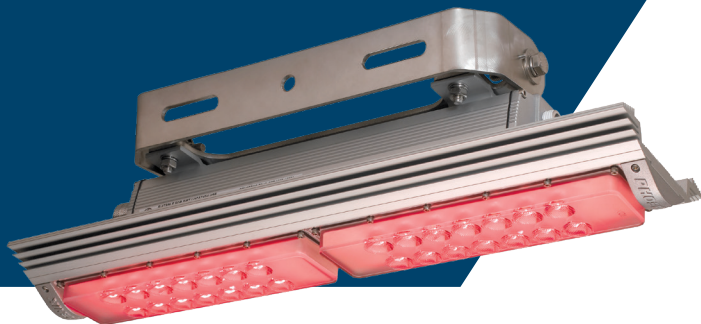
PHOENIX®
DURABILITY X DESIGN™

Danger Light™

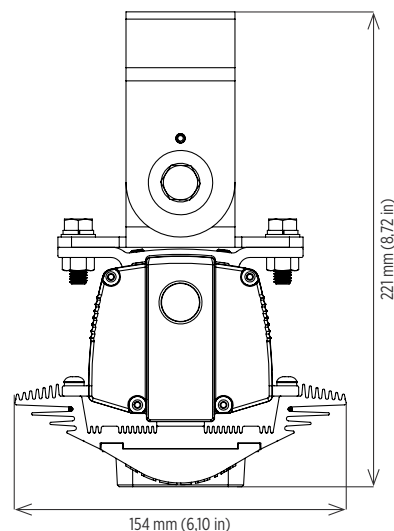
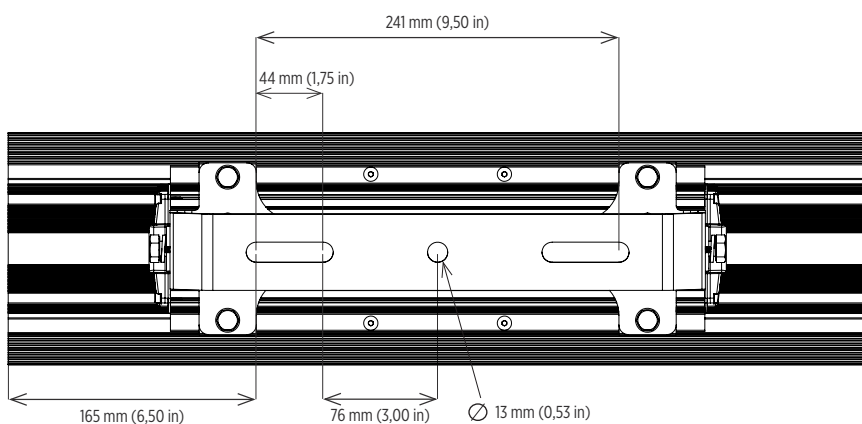
Luminaria LED de alto rendimiento

Diseño protegido en USA por patente n.º D720,875

Diseñada para iluminar la "zona de peligro" alrededor de grandes equipos móviles
Proporciona un haz de luz roja inconfundible y estrecho que favorece la seguridad
Diseño compacto y de perfil bajo con horquilla de montaje regulable
La tecnología LED aumenta la eficiencia, elimina el mantenimiento y apoya las iniciativas ecológicas



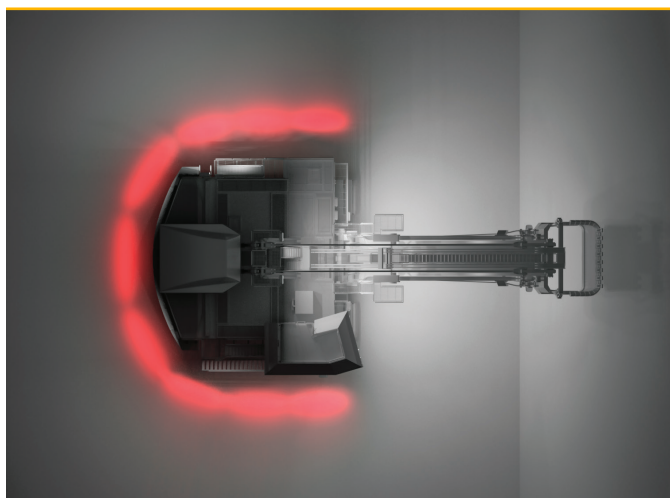
Dimensiones



Especificaciones

Construcción	Carcasa de aluminio extruido apto para aplicaciones marinas Placas de cierre de aluminio fundido, apto para aplicaciones marinas, en los extremos
Acabado	Acabado anodizado en las piezas extruidas Recubrimiento de pintura en polvo termoestable en las piezas fundidas
Tornillería	Acero inoxidable 316 para aplicaciones marinas
Lente	Polycarbonato resistente a los impactos Óptica lineal personalizada
Fuente de luz	Diodos emisores de luz roja (LED) Lumileds Rebel T 48 W, hasta 3800 lúmenes (UNIV); 53 W CC (DC) Circuitos impresos con recubrimiento de protección Vida útil nominal 50.000 horas
Fuente de alimentación	120-277 V, 50-60 Hz (UNIV); 12-24 V CC (DC) Totalmente encapsulados Reemplazable
Factor de potencia	> 0,9 a 120 V
Protección contra sobretensiones	20 kV/ kA
Cableado	Cables estándar (los conectores admiten cables de hasta 2,5 mm ² AWG 12)
Cableado pasante	La luminaria estándar está diseñada para montaje en línea continua
Temperatura ambiente nominal	-40° C a +50° C
Montaje	Soporte tipo horquilla
Peso	7,5 kg (16.5 libras)
Garantía	5 años

Para los archivos IES, consulte el sitio web o contacte con la fábrica



Representación de la vista superior de una pala de cable eléctrica equipada con nueve luces de peligro Danger Light

Foto de portada: Representación de las luces de peligro Danger Light en una pala de cable eléctrica

Información sobre pedidos

Ejemplo: DNG-2-UNIV

Luminaria	Placas de circuitos	Voltaje
DNG	2	UNIV DC

Placas de circuitos

2 Dos placas de circuitos (hasta 3800 lúmenes)

Voltaje

UNIV 120 - 277 V, 50 - 60 Hz
DC 12-24 V CC

Proyectos especiales: nuestra capacidad industrial nos permite atender proyectos especiales. Si necesita otras opciones o accesorios no incluidos en este folleto por favor no dude en consultarnos. Habrán cantidades mínimas requeridas y/o plazos de entrega más extensos. Si desea hacer una consulta específica, comuníquese con el representante Phoenix de su localidad.

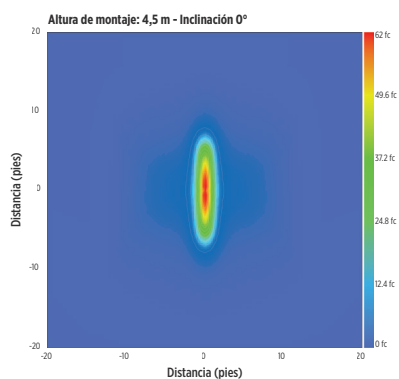
Cumplimiento

Con certificación ETL/cETL para:

- UL 1598 Apto para lugares húmedos
- UL 1598A Tipo para exteriores en aplicaciones marinas (agua salada)
- CSA C22.2 N.º 250.0

Diagramas Isolux

DNG-2-UNIV y DNG-2-DC



El diseño y las especificaciones de los productos están sujetos a cambios sin previo aviso. La versión más actual de esta hoja de especificaciones se encuentra en nuestro sitio web www.phoenixlighting.com.