

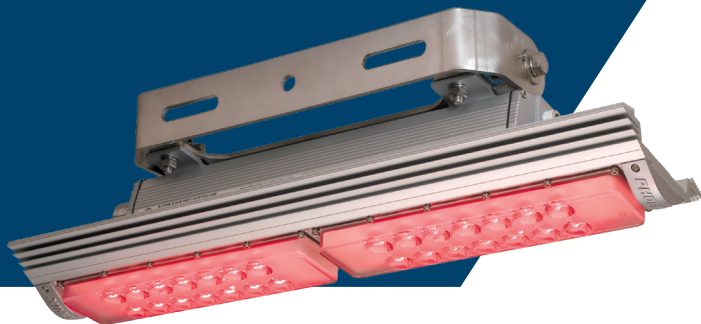


**PHOENIX®**  
DURABILITY X DESIGN™

## Danger Light™

Светодиодный светильник для тяжелых условий работы

Патент США на образец № US D720,875



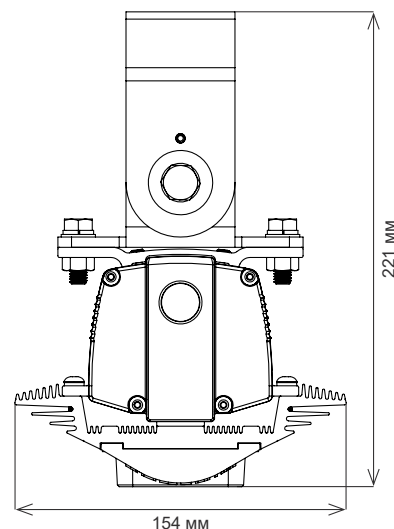
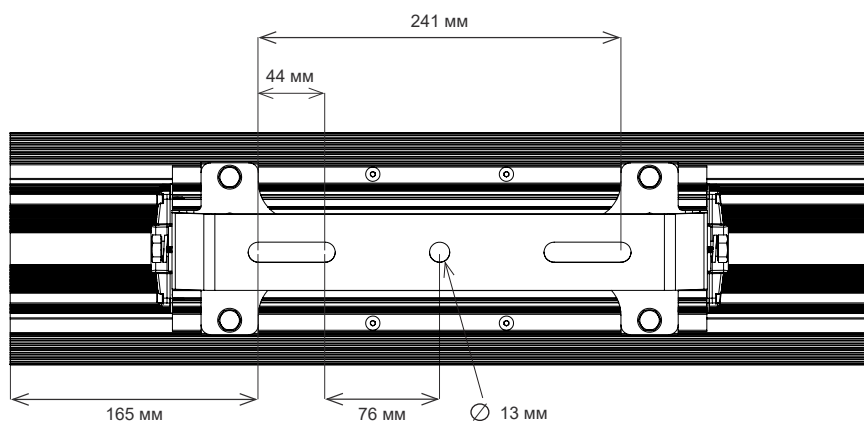
Предназначен для освещения опасной зоны вокруг большого самоходного оборудования

Генерирует хорошо заметный узкий поток красного света, обеспечивая дополнительную безопасность

Компактная низкопрофильная конструкция, регулируемый П-образный монтажный кронштейн

Используемые в конструкции светодиоды отличаются высокой энергоэффективностью, не требуют обслуживания и помогают уменьшить негативное воздействие на окружающую среду

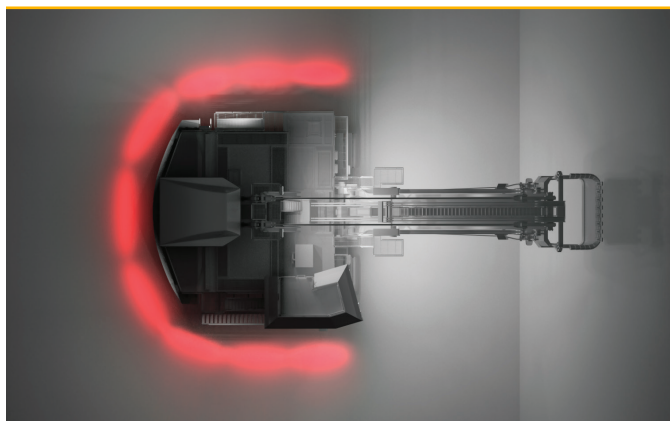
### Размеры



## Спецификации

<b>Конструкция</b>	Корпус из экструдированного алюминия морского класса Торцевые панели из алюминия морского класса, отлитые под давлением
<b>Покрытие</b>	Анодированное покрытие экструдированных деталей Термоотверждаемое порошковое покрытие литых деталей
<b>Крепление</b>	Нержавеющая сталь морского класса (316)
<b>Рассеиватель</b>	Ударопрочный поликарбонат нестандартная линейная оптика
<b>Источник света</b>	красный Светодиоды Lumileds Rebel T 48 Вт, до 3800 люмен (UNIV); 53 Вт пост. ток (DC) Монтажные панели с конформным покрытием Номинальный срок службы 50 000 часов
<b>Источник питания</b>	120-277 В, 50-60 Гц (UNIV); 12-24 В пост. ток (DC) Полностью герметизированный Сменный рассеиватель
<b>Коэффициент мощности</b>	> 0,9 при 120 В
<b>Защита от повышения напряжения</b>	20 кВ/кА
<b>Подключение</b>	Проводные выходы (стандартное исполнение) (возможность подключения проводов до 12 AWG)
<b>Сквозное подключение</b>	Стандартное исполнение позволяет подключать светильники в ряд
<b>Окружающая рабочая температура</b>	от -40° С до +50° С
<b>Крепление</b>	П-образный кронштейн
<b>Масса</b>	7,5 кг
<b>Гарантия</b>	5 лет

Для получения IES-файлов зайдите на веб-сайт или обратитесь к производителю



Вид сверху канатного экскаватора с электроприводом, оборудованного девятью светильниками Danger Light (компьютерная модель)

Фото обложки: Компьютерная модель канатного экскаватора с электроприводом, оборудованного светильниками Danger Light

## Информация для заказа

Пример: DNG-2-UNIV

Светильник	Монтажные панели	Напряжение
DNG	2	UNIV DC

### Монтажные панели

2 Две монтажных панели (до 3800 люмен)

### Напряжение

UNIV 120-277 В, 50-60 Гц  
DC 12-24 В Пост. ток

Специальные заказы: Вероятно, мы сможем выполнить ваш индивидуальный заказ. Обратитесь к нам, чтобы узнать о дополнительных вариантах исполнения. Для индивидуальных заказов могут действовать требования минимального объема поставки и/или увеличенного срока поставки. Специальные запросы следует направлять вашему представителю Phoenix.

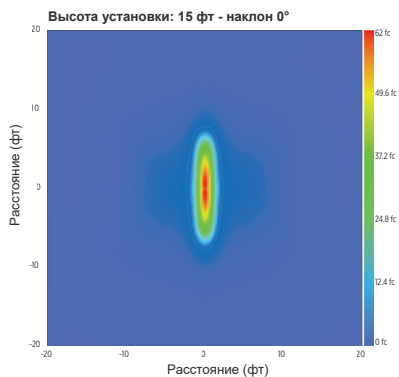
## Сертификаты соответствия

Сертифицирован ETL/cETL по:

- UL 1598, как пригодный для мест повышенной влажности
- UL 1598A, судовое оборудование для использования вне помещений (устойчиво к соленой воде)
- CSA C22.2 № 250.0

## Диаграмма равных освещенностей

### DNG-2-UNIV и DNG-2-DC



Конструкция и спецификации продукта могут быть изменены без дополнительного уведомления. Актуальную версию данной спецификации можно найти на нашем веб-сайте: [www.phoenixlighting.com](http://www.phoenixlighting.com).