



PHOENIX®
DURABILITY X DESIGN™

Danger Light™

LED de Serviço Pesado

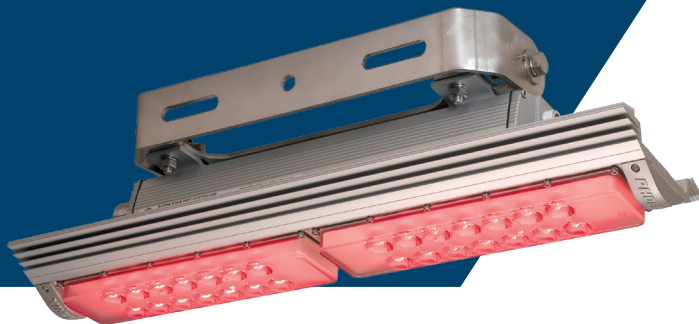
Patente de Projeto dos EUA No. US D720,875

Projetado para iluminar a “zona de perigo” ao redor de grandes equipamentos em movimento

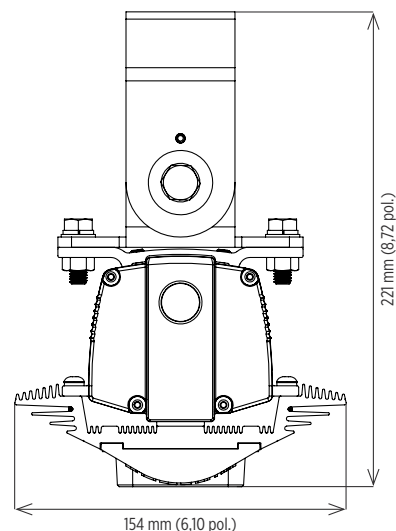
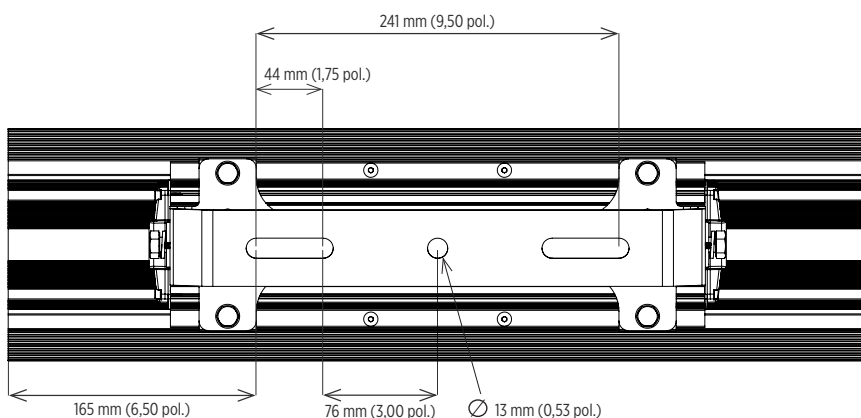
Fornecer um feixe vermelho distinto e estreito para promover a segurança

Design compacto e discreto com harpa de fixação ajustável

A tecnologia LED aumenta a eficiência, elimina a manutenção e apoia iniciativas ecológicas



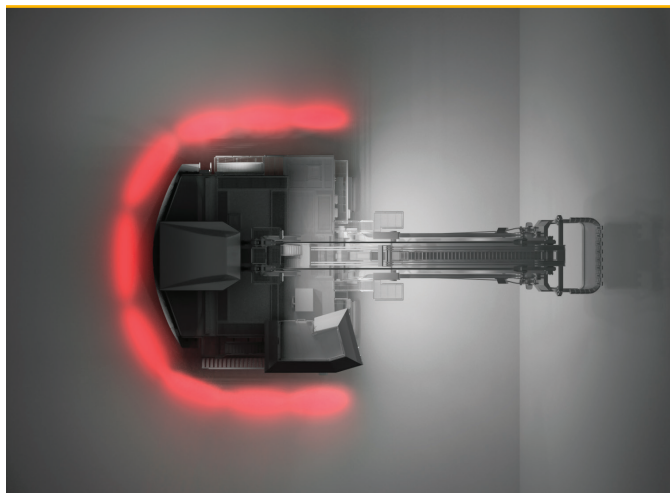
Dimensões



Especificações

Construção	Carcaça de alumínio extrudado de classe marinha Placas de alumínio de alumínio, fundidas em alumínio
Acabamento	Acabamento anodizado em peças extrudadas Tinta em pó termofixo em peças fundidas
Hardware	Classe Marinha (316) de aço inoxidável
Lente	Polycarbonato resistente ao impacto Ótica linear personalizada
Fonte de luz	Diodos emissores de luz vermelha (LED) Lumileds Rebel T 48 W, até 3800 lúmens (UNIV); 53 W CC (DC) Placas de circuito revestidas de forma uniforme Vida nominal de 50.000 horas
Fonte de energia	120-277 V, 50-60 Hz (UNIV); 12-24 V CC (DC) Totalmente oculto Substituível
Fator de potência	> 0,9 a 120 V
Proteção contra picos	20 kV / kA
Fiação	Cabos de arame padrão (os conectores aceitam até 12 fios AWG)
Fiação interna	A fixação padrão é projetada para montagem em linha contínua
Temperatura ambiente de operação	-40° C a + 50° C
Fixação	Fixação em harpa
Peso	16,5 lb (7,5 kg)
Garantia	5 anos

Para arquivos IES, consulte o site ou entre em contato com a fábrica



Vista superior de renderização de uma pá de corda elétrica equipada com nove luzes de alerta

Foto de capa: Renderização de luzes de perigo em uma pá de corda elétrica

Informações sobre Pedidos

Exemplo: DNG-2-UNIV

Luminária	Placas de circuito	Voltagem
DNG	2	UNIV DC

Placas de circuito

2 Duas placas de circuito (até 3800 lumens)

Voltagem

UNIV 120-277 V, 50-60 Hz
DC 12-24 V CC

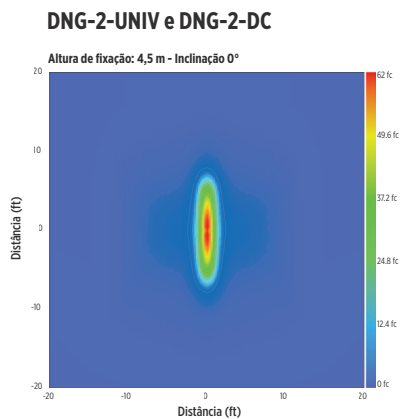
Projetos Especiais: Nós podemos conseguir acomodar seu projeto especial, então não hesite em perguntar sobre opções adicionais. Quantidades mínimas de pedido e/ou tempos de entrega prolongados podem se aplicar. Entre em contato com seu representante da Phoenix com perguntas específicas.

Conformidade

Certificações ETL/cETL:

- UL 1598 – Adequado para locais úmidos
- UL 1598A – Tipo marinho externo (água salgada)
- CSA C22.2 No. 250.0

Gráfico de Isolux



O design e as especificações do produto estão sujeitos a alterações sem aviso prévio. A versão mais atual desta folha de especificações pode ser encontrada em nosso site: www.phoenixlighting.com.