



PHOENIX®
DURABILITY X DESIGN™

Danger Light™

Éclairage LED industriel

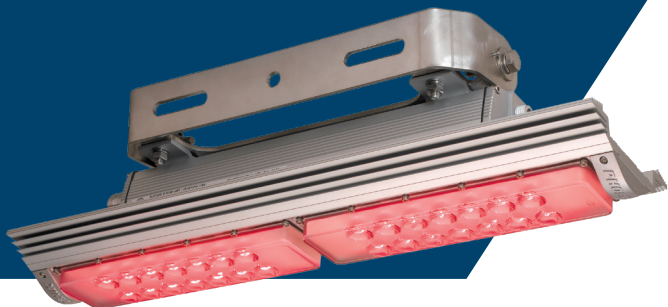
Brevet de dessin ou modèle aux États-Unis n° D720,875

Conçu pour éclairer la « zone de danger » qui entoure un engin mobile lourd

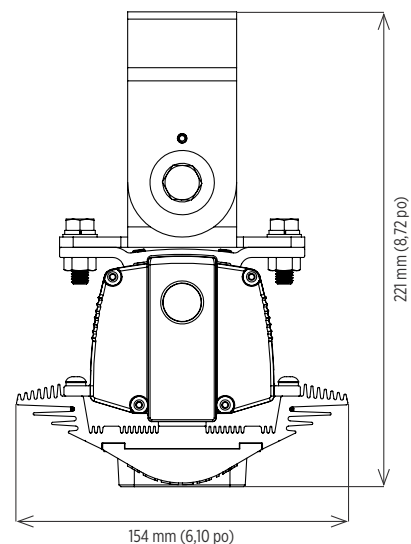
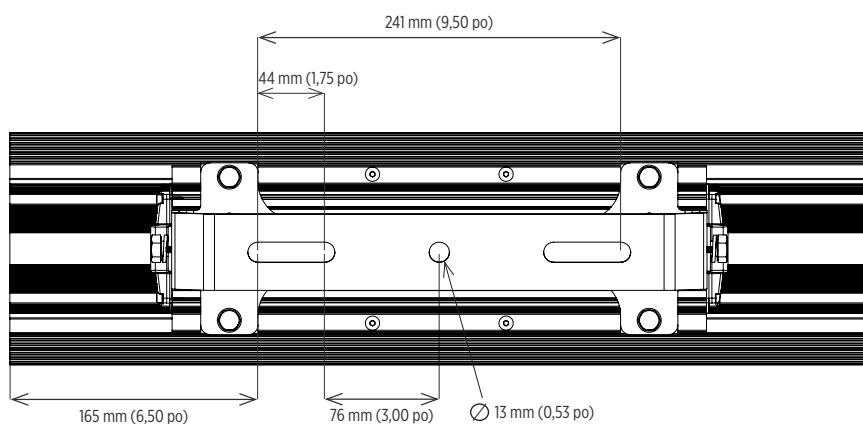
Produit un faisceau rouge étroit et distinct pour améliorer la sécurité

Profil plat et compact à étrier de fixation réglable

La technologie à LED accroît le rendement, élimine l'entretien et constitue un choix écologique



Dimensions



Caractéristiques

Construction	Boîtier en aluminium extrudé de qualité marine Plaques d'extrémité en aluminium moulé de qualité marine
Finition	Finition anodisée sur les pièces extrudées Peinture en poudre thermodurcissable sur les pièces moulées
Visserie	Acier inoxydable (316) de qualité marine
Optique	Polycarbonate résistant aux chocs Optique linéaire sur mesure
Source lumineuse	Diodes électroluminescentes (LED) Lumileds Rebel T 48 W, jusqu'à 3800 lumens (UNIV) ; 53 W (DC) Circuits imprimés à revêtement conforme Durée de vie nominale 50 000 heures
Alimentation électrique	120-277 V, 50-60 Hz (UNIV) ; 12-24 V (DC) Encapsulée Remplaçable
Facteur de puissance	> 0,9 à 120 V
Protection contre les surtensions	20 kV/kA
Câblage	Conducteurs d'alimentation de série (les connecteurs acceptent des calibres jusqu'à 3,3 mm ² / 12 AWG)
Câblage traversant	Le luminaire standard est conçu pour la pose en rangée continue
Température ambiante de fonctionnement	-40 °C à +50 °C
Pose	Fixation sur étrier
Poids approximatif	7,5 kg (16,5 lb)
Garantie	5 ans

Fichiers IES disponibles sur le site Web ou auprès du fabricant

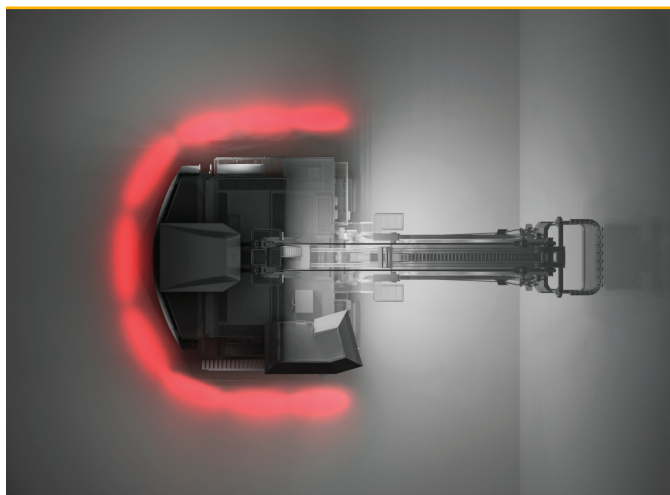


Illustration vue de dessus d'une pelle à câbles électrique équipée de neuf luminaires Danger Light

Photo de couverture :

Illustration des luminaires Danger Light sur une pelle à câbles électrique

Informations de commande

Exemple : DNG-2-UNIV

Luminaire	Circuits imprimés	Tension
DNG	2	UNIV DC

Circuits imprimés

2 Deux circuits (jusqu'à 3800 lumens)

Tension

UNIV 120-277 V, 50-60 Hz
DC 12-24 V

Projets spéciaux : Pour un cahier des charges non standard, n'hésitez pas à vous renseigner sur les options supplémentaires. Quantités de commande minimales et/ou délais de livraison plus longs à prévoir. Adressez vos demandes particulières à votre représentant Phoenix.

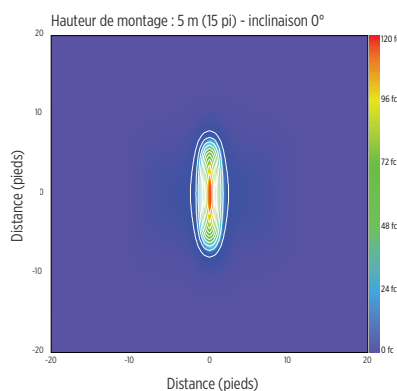
Homologations

Certifié ETL/cETL selon :

- UL 1598 Convient aux lieux humides
- UL 1598A Type extérieur marin (atmosphère saline)
- CSA C22.2 n° 250.0

Diagramme isolux

DNG-2-UNIV et DNG-2-DC



La conception et les caractéristiques du produit sont sujettes à modification sans préavis. La version la plus récente de cette fiche technique est accessible sur notre site web : www.phoenixlighting.com.