

**PHOENIX®**  
DURABILITY X DESIGN™



## Cube-Light

Luminaria LED compacta para iluminación de área

Diseño australiano n.º 359170  
Patente en USA n.º D762,321 S

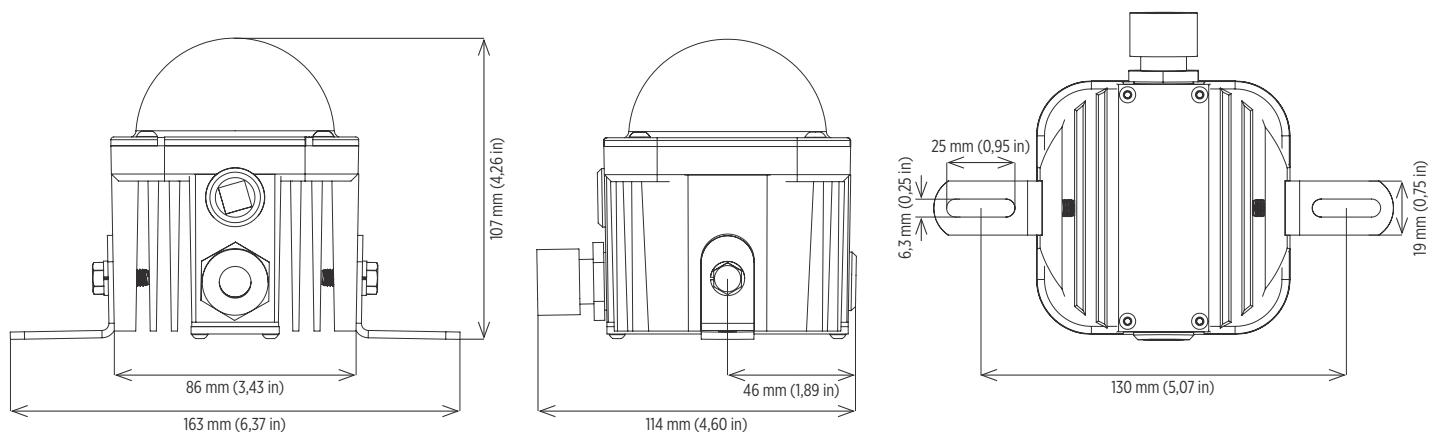
Esta luminaria proporciona hasta 1000 lúmenes, adecuado para iluminación de puertas, pasillos, cabinas y otras superficies pequeñas

Precios competitivos con plazos de entrega cortos

Diferentes opciones de montaje que ofrecen máxima versatilidad

La tecnología LED aumenta la eficiencia, elimina el mantenimiento y apoya las iniciativas ecológicas

### Dimensiones



# Cube-Light

Luminaria LED compacta para iluminación de área

**PHOENIX**<sup>®</sup>  
DURABILITY X DESIGN™

## Especificaciones

<b>Construcción</b>	Carcasa de aluminio fundido
<b>Acabado</b>	Recubrimiento de polvo termoestable blanco
<b>Tornillería</b>	Acero inoxidable 316 para aplicaciones marinas
<b>Lente</b>	Difusor de policarbonato resistente a los impactos Lentes difusores rojos, verdes, azules y ámbar disponibles (RED-CL, GRN-CL, BLU-CL y AMB-CL respectivamente)
<b>Fuente de luz</b>	13 W, hasta 1000 lúmenes Circuitos impresos con recubrimiento de protección CRI ≥ 70 CCT 5000K Vida útil nominal 50.000 horas
<b>Fuente de alimentación</b>	120-240 V, 50/60 Hz 240 V, 50/60 Hz 13 - 27 Vcc (13 - 27 V DC)
<b>Cableado</b>	Conductores trenzados Cordón de alimentación no incluido - estándar Cordón de 1829 mm (72,00 pulgadas) en espiral (CD) Enchufe NEMA 5-15 (solo para 120 V) pedir por separado (PLG-515)
<b>Cableado pasante</b>	Opción para montaje en línea continua (TW)
<b>Temperatura ambiente nominal</b>	-30°C a +50°C
<b>Montaje</b>	Soportes para montaje sobre pared (estándar) Soporte tipo horquilla disponible Soporte para carril disponible (diámetro hasta 2,00 pulgadas) La luminaria se puede montar en cualquier orientación
<b>Peso</b>	0,9 kg (2,0 libras)
<b>Garantía</b>	3 años

Si desea las curvas fotométricas en formato IES, consulte el sitio web o consulte en fábrica

## Conformidad

Certificaciones ETL/cETL:

- UL 1598 Apto para zonas húmedas
- UL 1598A Apto para intemperie en ambientes marinos (agua salada)
- CSA C22.2 N.º 250.0

CE

ABS

Clase de protección IP66

Informes de prueba LM79 y LM80 disponibles



Una Cube-Light-Light montada en una grúa STS



## Información sobre pedidos

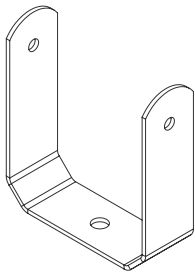
Ejemplo: CL-13LED-120-240

Luminaria	Potencia (en W)/ Tipo	Voltaje	Opciones
CL	13LED	120-240 <sup>1,2</sup> 240 <sup>2</sup> CC <sup>3</sup>	CD TW

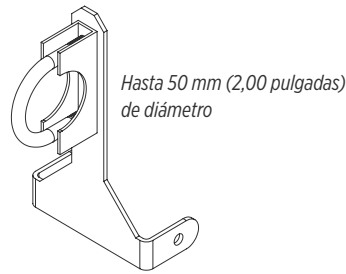
Potencia (en W)/ Tipo	Voltaje	Opciones	Notas
13LED 13 W, hasta 1000 lúmenes	120-240 <sup>1,2</sup> 120-240 V, 50/60 Hz 240 <sup>2</sup> 240 V, 50/60 Hz CC <sup>3</sup> 13 - 27 Vcc	CD Cordón de 1829 mm (72,00 pulgadas) con espiral TW Montaje en línea continua	1 Certificado ETL/cETL 2 CE 3 Sin certificaciones

**Proyectos especiales:** nuestra capacidad industrial nos permite atender proyectos especiales. Si necesita otras opciones o accesorios no incluidos en este folleto por favor no dude en consultarnos. Habrán cantidades mínimas requeridas y/o plazos de entrega más extensos. Si desea hacer una consulta específica, comuníquese con el representante Phoenix de su localidad.

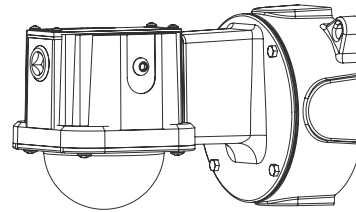
## Soportes de montaje (pedir por separado)



**Soporte tipo horquilla**  
HRP-CL



**Soporte para montaje en carril**  
RLMT-CL  
Consulte en fábrica

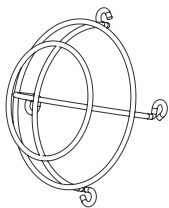


**Montaje sobre pared**

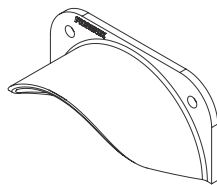
El soporte completo se vende por separado  
Consulte las especificaciones del soporte para pared de la Cube-Light

*El montaje al ras viene de serie con la luminaria*

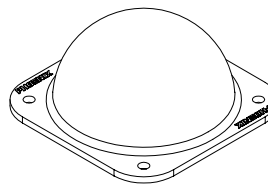
## Accesorios (pedir por separado)



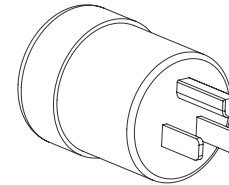
**Protección de alambre**  
WG-CL



**Visera**  
VSR-CL



**Lentes de colores**  
AMB-CL Kit de lentes ámbar  
BLU-CL Kit de lentes azules  
GRN-CL Kit de lentes verdes  
RED-CL Kit de lentes rojos



**Enchufe NEMA 5-15 (solo para 120 V)**  
PLG-515



# Cube-Light

Luminaria LED compacta para iluminación de área

**PHOENIX**<sup>®</sup>  
DURABILITY X DESIGN™

*Foto de portada: La imagen muestra una Cube-Light con montaje sobre pared en un pasillo en una grua portuaria ship-to-shore*



Phoenix Products LLC 8711 West Port Avenue Milwaukee, WI 53224, USA  
Teléfono: +1 414.973.3300 Teléfono gratuito en USA: 800.438.1214 Fax: +1 414.973.3210 [www.phoenixlighting.com](http://www.phoenixlighting.com)

N5485010N  
10.15.18